



การรถไฟฟ้าขนส่งมวลชนแห่งประเทศไทย
(รฟม.)

แผนปฏิบัติการระงับเหตุฉุกเฉิน ประจำปี 2565



สำนักงานความปลอดภัย อาชีวอนามัยและสภาพแวดล้อมในการทำงาน

175 ถนนพระราม 9 แขวงห้วยขวาง เขตห้วยขวาง กรุงเทพมหานคร 10310 โทรศัพท์ 0 2716 4000 โทรสาร 0 2716 4034
175 Rama IX Road. Huai Khwang, Bangkok 10310. Thailand Tel 0 2716 4000 Fax. 0 2716 4034

สารบัญ

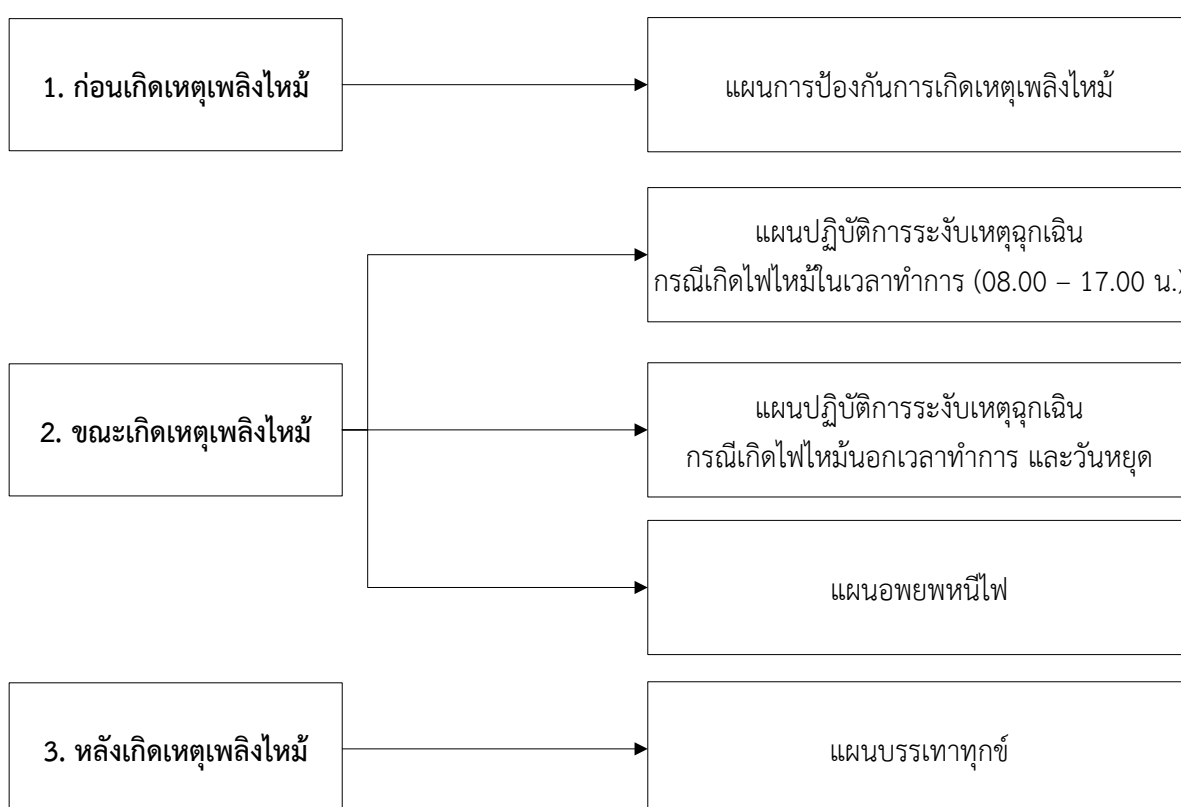
แผนปฏิบัติการระงับเหตุฉุกเฉิน ประจำปี 2565.....	1
1. ก่อนเกิดเหตุเพลิงไหม้.....	2
1.1 แผนป้องกันการเกิดเหตุเพลิงไหม้.....	2
2. ขณะเกิดเหตุเพลิงไหม้.....	3
2.1 ขั้นตอนการปฏิบัติการระงับเหตุฉุกเฉิน.....	3
2.2 ขั้นตอนการระงับและตอบโต้สถานการณ์เหตุฉุกเฉิน / เหตุเพลิงไหม้.....	4
2.3 สายการบังคับบัญชา กรณีเกิดเหตุฉุกเฉิน / เหตุเพลิงไหม้.....	5
2.4 การติดต่อประสานงานเพื่อตอบโต้เหตุฉุกเฉิน / เหตุเพลิงไหม้.....	6
2.5 การระงับเหตุฉุกเฉินขั้นต้น กรณีเกิดไฟไหม้ไม่รุนแรง.....	7
2.5.1 แผนภูมิการดับเพลิงและหนีไฟขั้นต้น.....	7
2.5.2 หน้าที่รับผิดชอบของผู้ปฏิบัติงานในแผนปฏิบัติการระงับเหตุฉุกเฉินขั้นต้น.....	8
2.5.3 รายชื่อผู้มีหน้าที่รับผิดชอบในแผนปฏิบัติการระงับเหตุฉุกเฉิน.....	10
2.6 การระงับเหตุฉุกเฉินระดับรุนแรง กรณีเกิดไฟไหม้รุนแรง.....	18
2.6.1 แผนปฏิบัติการระงับเหตุฉุกเฉิน (แผนฉุกเฉิน) เฉพาะเวลาทำการ 08.00 – 17.00 น.....	18
2.6.2 หน้าที่รับผิดชอบของผู้ปฏิบัติงานในแผนปฏิบัติการระงับเหตุฉุกเฉิน.....	19
2.6.3 รายชื่อผู้มีหน้าที่รับผิดชอบในแผนปฏิบัติการระงับเหตุฉุกเฉิน.....	23
2.6.4 หมายเลขโทรศัพท์ติดต่อหน่วยงานภายใน รพม.....	27
2.6.5 หมายเลขโทรศัพท์ติดต่อหน่วยงานภายนอก.....	29
2.7 แผนการอพยพหนีไฟ.....	30
2.7.1 การกำหนดหน้าที่รับผิดชอบของผู้ปฏิบัติการในที่อพยพพนักงาน.....	31
3. หลังเกิดเหตุเพลิงไหม้.....	33
3.1 แผนบรรเทาทุกข์.....	34
4. ผังบริเวณที่ตั้งและผังอาคาร รพม.....	35

แผนปฏิบัติการระดับเหตุฉุกเฉิน ประจำปี 2565

วัตถุประสงค์

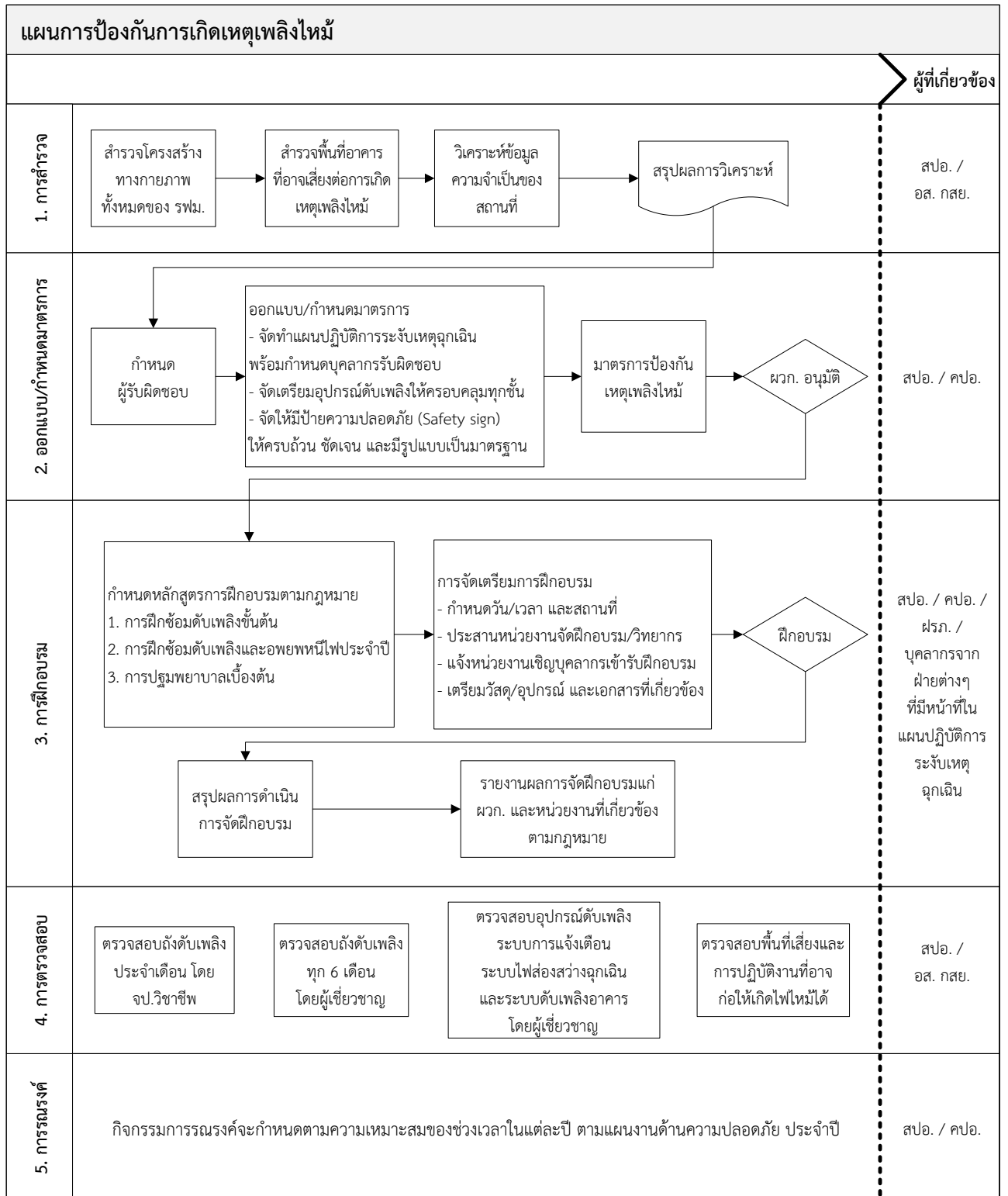
- เพื่อซักซ้อมขั้นตอนการปฏิบัติเมื่อมีเหตุฉุกเฉินตามแผนปฏิบัติการระดับเหตุฉุกเฉิน รพม.
- เพื่อให้พนักงานตระหนักถึงความรับผิดชอบและการมีส่วนร่วมในการฝึกซ้อมฯ
- เพื่อให้พนักงานเกิดความคุ้นเคยกับระบบการป้องกันอัคคีภัย
- เพื่อให้เกิดความเป็นระเบียบในการอพยพพนักงานไปยังจุดรวมพล
- เพื่อฝึกซ้อมการประสานงานระหว่างทีมต่างๆ ในแผนปฏิบัติการระดับเหตุฉุกเฉินให้สามารถปฏิบัติงานได้อย่างรวดเร็วและปลอดภัย
- เพื่อทดสอบความพร้อมอุปกรณ์การป้องกันอัคคีภัย

จำแนกการระดับเหตุฉุกเฉิน ออกเป็น 3 ช่วง ดังนี้



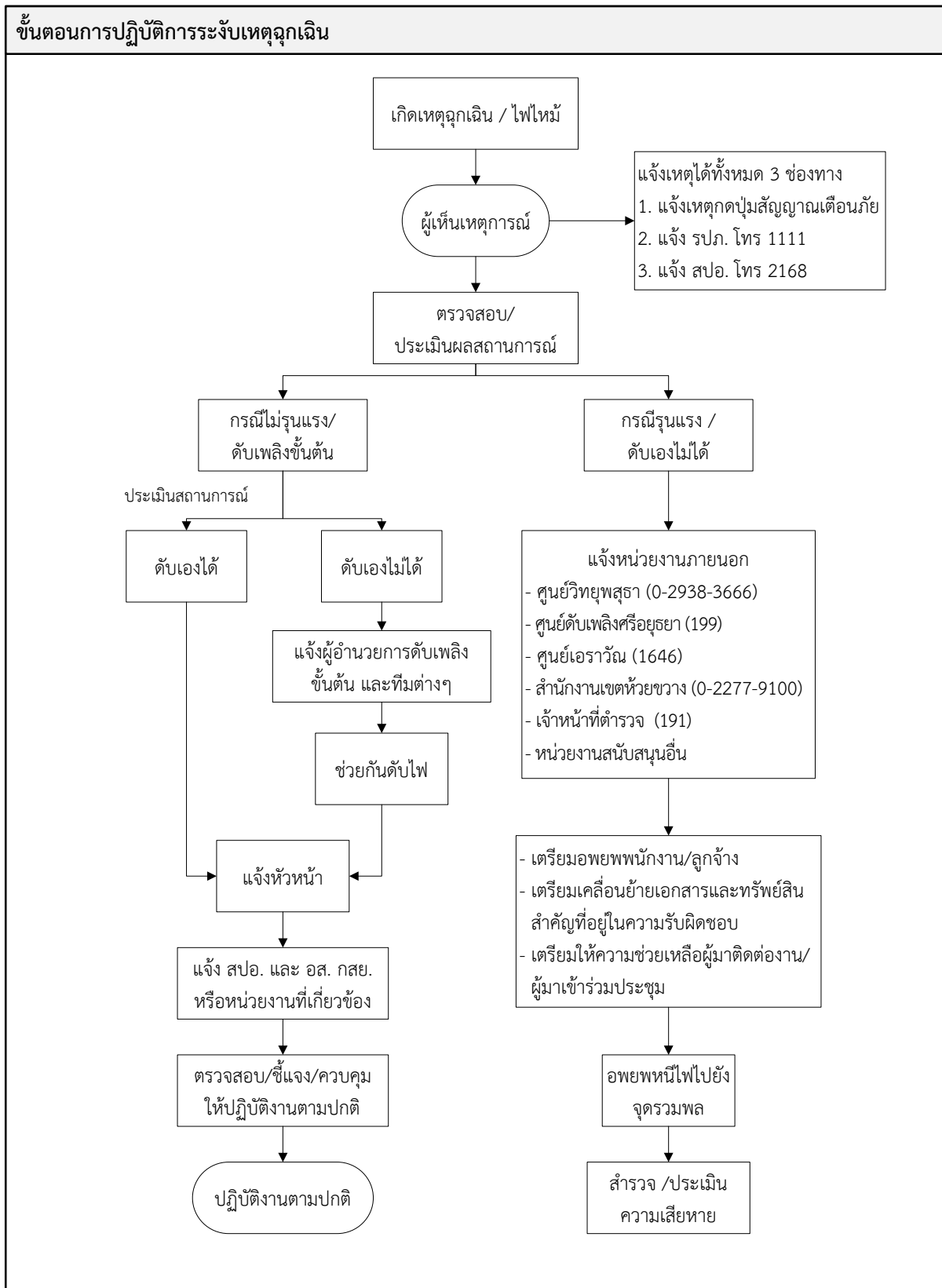
1. ก่อนเกิดเหตุเพลิงไหม้

1.1 แผนการป้องกันการเกิดเหตุเพลิงไหม้ วัตถุประสงค์เพื่อป้องกันไม่ให้เกิดเพลิงไหม้ขึ้น โดยมีขั้นตอนดังนี้

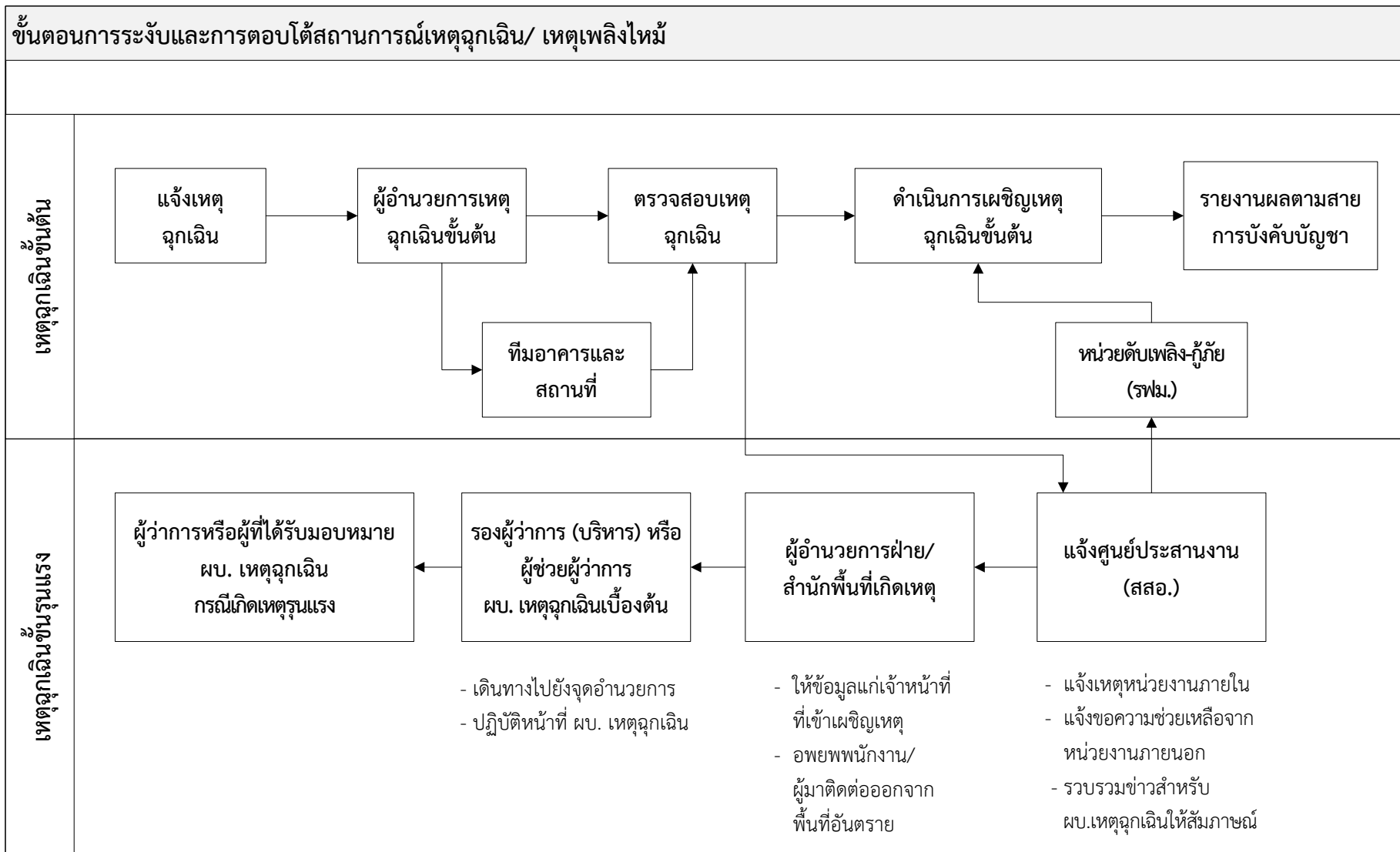


2. ขณะเกิดเหตุเพลิงไหม้

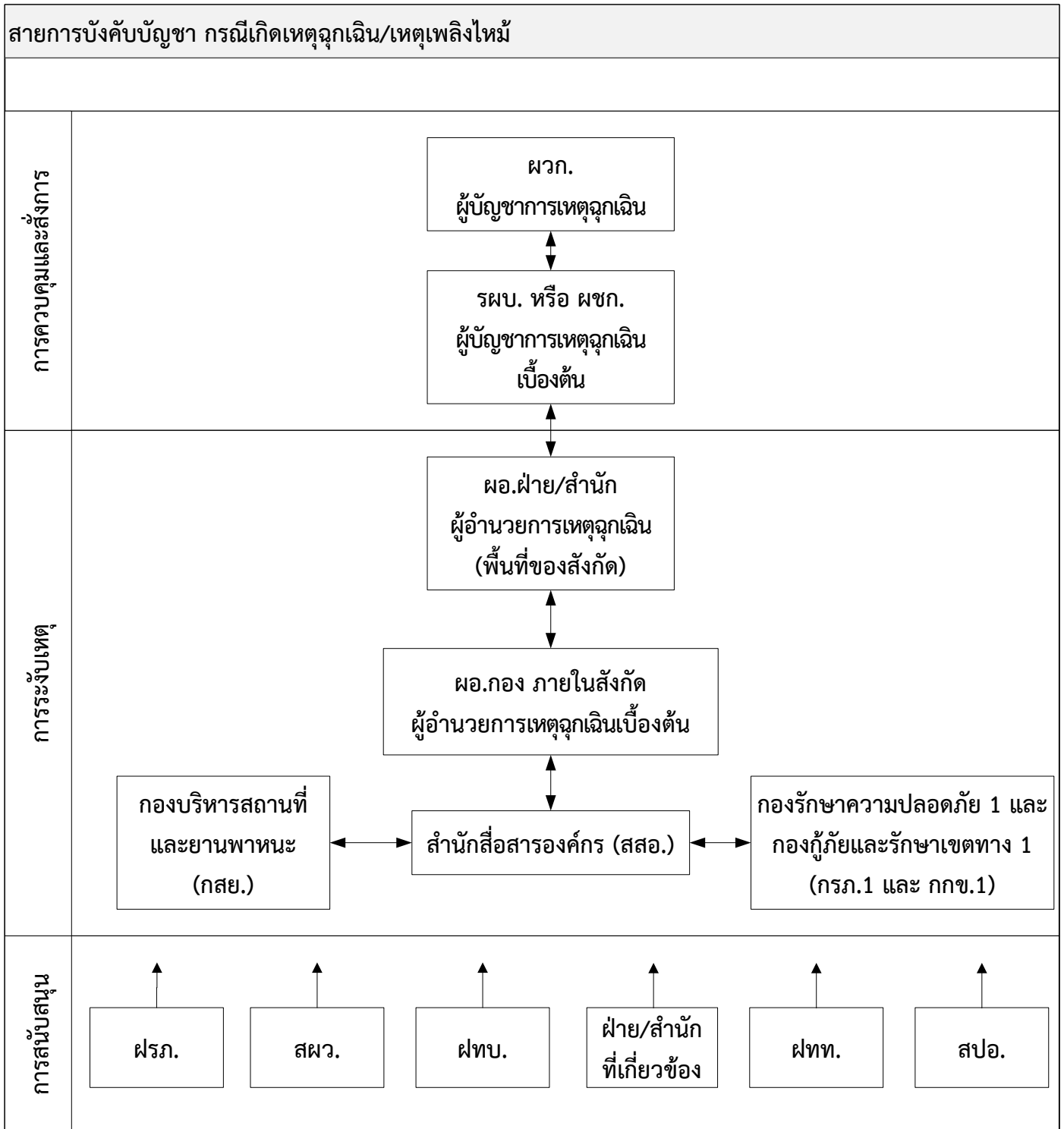
2.1 ขั้นตอนการปฏิบัติการระงับเหตุฉุกเฉิน



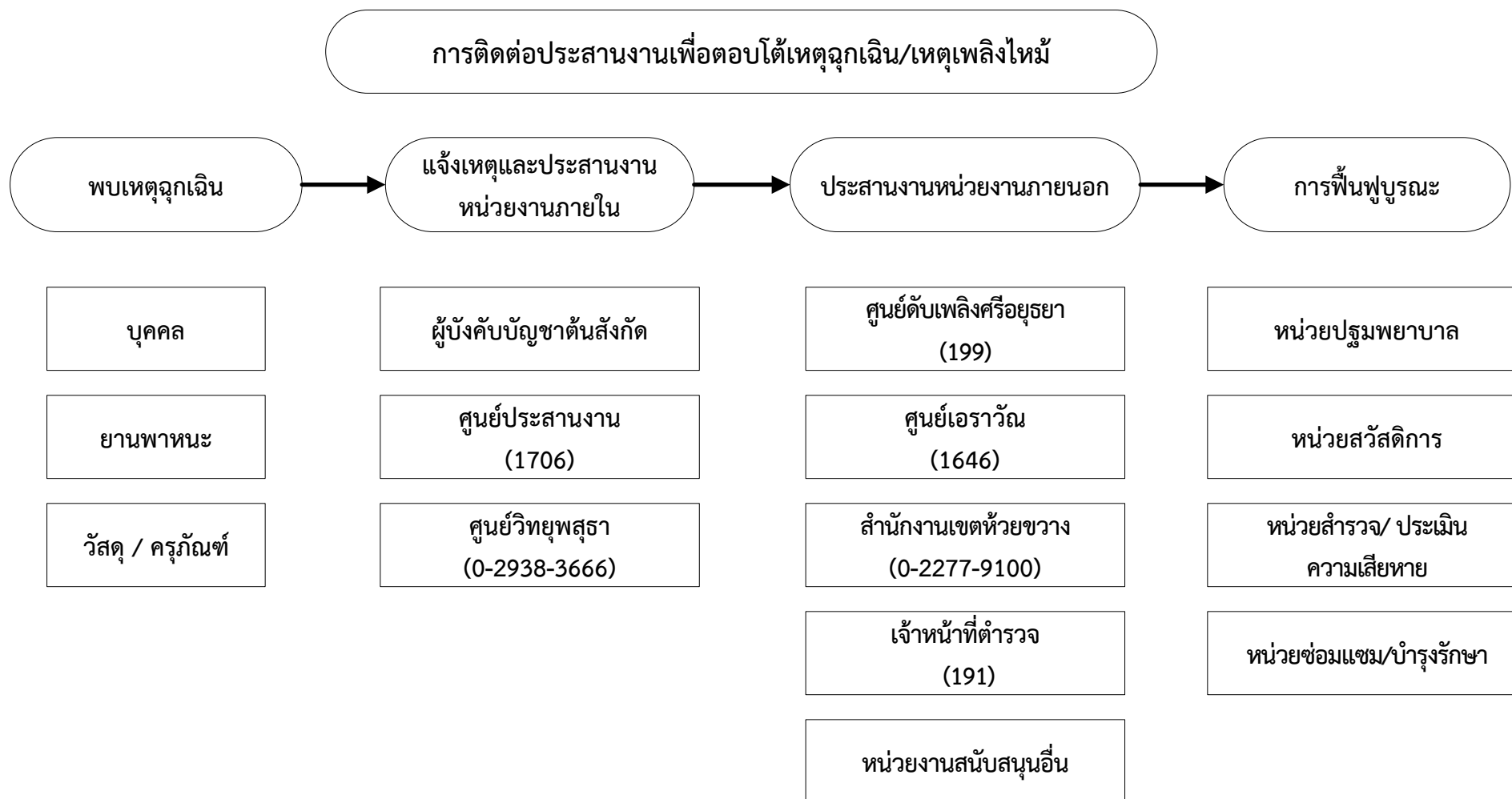
2.2 ขั้นตอนการระงับและตอบโต้สถานการณ์เหตุฉุกเฉิน / เหตุเพลิงไหม้



2.3 สายการบังคับบัญชา กรณีเกิดเหตุฉุกเฉิน/เหตุเพลิงไหม้



2.4 การติดต่อประสานงานเพื่อตอบโต้เหตุฉุกเฉิน / เหตุเพลิงไหม้



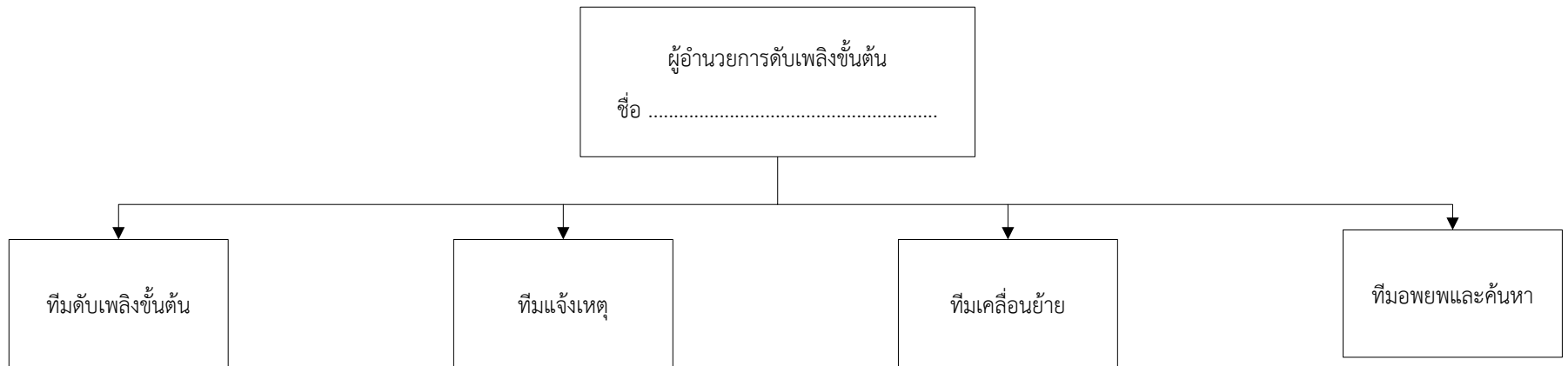
2.5 การระงับเหตุฉุกเฉินขั้นต้น กรณีเกิดไฟไหม้ไม่รุนแรง

2.5.1 แผนปฏิบัติการดับเพลิงและหนีไฟขั้นต้น

แผนปฏิบัติการดับเพลิงและหนีไฟขั้นต้น

ฝ่าย/สำนัก

บริเวณอาคาร รพม. ชั้นที่ โชน



ผู้รับผิดชอบ 1. ชื่อ
2. ชื่อ

ผู้รับผิดชอบ 1. ชื่อ
2. ชื่อ

ผู้รับผิดชอบ 1. ชื่อ
2. ชื่อ

ผู้รับผิดชอบ 1. ชื่อ
2. ชื่อ

2.5.2 หน้าที่รับผิดชอบของผู้ปฏิบัติงานในแผนปฏิบัติการระงับเหตุฉุกเฉินขั้นต้น

ตำแหน่ง	หน้าที่รับผิดชอบ
1. ผู้อำนวยการดับเพลิงขั้นต้น	<ol style="list-style-type: none"> 1. ก่อนเกิดเหตุ ควบคุม ดูแลพื้นที่ ตรวจสอบผู้มีหน้าที่ตามแผนให้ดำเนินการตามหน้าที่รับผิดชอบ ได้แก่ เข้ารับการฝึกอบรม การสัมนาแผนปฏิบัติการการฉุกเฉินและการฝึกซ้อมหนีไฟ การตรวจสอบความพร้อมของเส้นทางหนีไฟและอุปกรณ์ดับเพลิง และวางแผนการจัดการเหตุการณ์ฉุกเฉิน 2. ขณะเกิดเหตุ ทำหน้าที่อำนวยความสะดวกเบื้องต้น พิจารณาและรายงานเหตุการณ์ตามลำดับการบังคับบัญชา 3. หลังเกิดเหตุ รวบรวมข้อมูลเกี่ยวกับสาเหตุของเพลิงไหม้ ตรวจสอบและรายงานความเสียหาย ปัญหาและแนวทางแก้ไขต่อผู้บังคับบัญชา
2. ทีมดับเพลิงขั้นต้น	<ol style="list-style-type: none"> 1. ก่อนเกิดเหตุ ตรวจสอบเครื่องมือและอุปกรณ์ดับเพลิงที่อยู่ในพื้นที่รับผิดชอบเป็นประจำทุกวันก่อนการทำงาน ได้แก่ ตรวจสอบอุปกรณ์และถังดับเพลิง ตรวจสอบตู้ดับเพลิง เมื่อพบข้อบกพร่องให้รีบรายงานต่อผู้อำนวยการดับเพลิงขั้นต้น 2. ขณะเกิดเหตุ ทำหน้าที่ดับเพลิงขั้นต้น รายงานเหตุการณ์ต่อผู้อำนวยการดับเพลิงขั้นต้น เป็นผู้ช่วยเจ้าหน้าที่ดับเพลิงประจำอาคาร ได้แก่ การสนับสนุนอุปกรณ์ดับเพลิง ฯลฯ 3. หลังเกิดเหตุ รวบรวมและรายงานความสูญเสียและความเสียหายในพื้นที่ที่เกิดเหตุต่อผู้อำนวยการดับเพลิงขั้นต้น
3. ทีมแจ้งเหตุ	<ol style="list-style-type: none"> 1. ก่อนเกิดเหตุ ทำหน้าที่ตรวจสอบอุปกรณ์แจ้งเหตุ ได้แก่ สวิตช์ สัญญาณแจ้งเหตุ หมายเลขโทรศัพท์ของผู้บังคับบัญชาและศูนย์ประสานงาน 2. ขณะเกิดเหตุ แจ้งเหตุเพลิงไหม้โดยกดหรือดึงสัญญาณแจ้งเหตุเพลิงไหม้ที่ตั้งอยู่ประจำอาคารที่ใกล้ที่สุดและแจ้งศูนย์ประสานงาน เพื่อประสานงานหน่วยงานที่เกี่ยวข้องตามขั้นตอนแผนปฏิบัติการฉุกเฉิน <p>หมายเหตุ การแจ้งเหตุ ต้องบอกรายละเอียดให้ชัดเจน เช่น เป็นเหตุเพลิงไหม้ที่เกิดจากอะไร บริเวณ/จุดและชั้นที่เกิดเหตุ ใครเป็นผู้แจ้ง ความรุนแรงของเหตุ ทำอะไรไปบ้างแล้ว เพื่อให้เจ้าหน้าที่ที่จะเข้ามาจัดการเหตุการณ์ได้พิจารณาสถานการณ์</p>

ตำแหน่ง	หน้าที่รับผิดชอบ
4. ทีมเคลื่อนย้าย	<ol style="list-style-type: none"> 1. ก่อนเกิดเหตุ ตรวจสอบเส้นทางไปสู่ทางหนีไฟ ประตูหนีไฟ เส้นทางหนีไฟในชั้นของตนเอง ไม่ให้มีสิ่งกีดขวาง รวมถึงเอกสาร อุปกรณ์หรือสิ่งของที่ต้องเคลื่อนย้าย กำหนดลำดับความสำคัญ ตลอดจนกำหนดผู้ขนย้าย และตรวจสอบเป็นประจำ 2. ขณะเกิดเหตุ ทำการเคลื่อนย้ายเอกสาร อุปกรณ์หรือสิ่งของที่ต้องเคลื่อนย้ายตามลำดับความสำคัญไปยังจุดที่ปลอดภัย (จุดรวมพล) และดูแล รักษาอุปกรณ์เพื่อมิให้สูญหาย 3. หลังเกิดเหตุ ตรวจสอบและเคลื่อนย้ายเอกสารและอุปกรณ์กลับเข้าที่ตั้ง ตามจุดเดิม (กรณีอาคารไม่เสียหาย)
5. ทีมอพยพ	<ol style="list-style-type: none"> 1. ก่อนเกิดเหตุ ตรวจสอบอุปกรณ์ที่เกี่ยวข้องในการอพยพหนีไฟ ได้แก่ ธงนำทางหนีไฟ แฟ้มรายชื่อบุคลากรในสังกัด ไฟฉายและอื่นๆ ในตู้ อุปกรณ์เป็นประจำทุกวัน 2. ขณะเกิดเหตุ แจ้งบุคลากรในพื้นที่เกิดเหตุเพลิงไหม้ ให้เตรียมอพยพหนีไฟและนำการอพยพบุคลากรไปยังจุดรวมพลแล้วตรวจนับจำนวนบุคลากรของสังกัดให้แล้วเสร็จโดยรวดเร็วและแจ้งจำนวนต่อทีมตรวจสอบพนักงาน ณ จุดอำนวยการ 3. หลังเกิดเหตุ ตรวจสอบอุปกรณ์การอพยพและจัดเก็บตู้ อุปกรณ์ <p>หมายเหตุ พื้นที่เกิดเหตุเพลิงไหม้ให้ดำเนินการอพยพพื้นที่ ส่วนพื้นที่อื่น ๆ ดำเนินการอพยพตามประกาศ</p>

- หมายเหตุ :
- 1) ในเวลาทำการ (08.00 – 17.00 น.) ผู้ปฏิบัติการ หมายถึง บุคคลที่มีรายชื่อตามที่ฝ่าย/สำนัก มอบหมาย
 - 2) นอกเวลาทำการ (17.00 – 08.00 น.) ผู้ปฏิบัติการ หมายถึง เจ้าหน้าที่รักษาความปลอดภัย (รปภ.) ของบริษัทผู้รับจ้าง (บริษัท รักษาความปลอดภัย กัทส์ อินเวสติเกชั่น จำกัด)
 - 3) วันหยุดเสาร์ – อาทิตย์ และวันหยุดนักขัตฤกษ์ ผู้ปฏิบัติการ หมายถึง พนักงาน อส.กสย.ฝจบ. ที่ปฏิบัติงานเข้าอยู่เวรประจำอาคารสำนักงาน รพม.

2.5.3 รายชื่อผู้มีหน้าที่รับผิดชอบในแผนปฏิบัติการระงับเหตุฉุกเฉิน

1. ผู้อำนวยการดับเพลิงขั้นต้น				โทรศัพท์ภายใน
พนักงานระดับผู้อำนวยการกอง	1) นางจันทนา	ตระการ	(สผว.)	2191
	2) นางกนกกาญจน์	เกศะรักษ์	(สสอ.)	1723
	3) นายจิตตะรัตน์	วิสุทธิเสน	(สทม.)	2760
	4) นายสินาทย์	คุ้มพันธุ์	(สนก.)	2701
	5) น.ส.ดวงรัตน์	เงาจันทร์	(สตส.)	1409
	6) นางกุลชุลี	ณ ระนอง	(ผนย.)	2402
	7) น.ส.พรพิมล	พุ่มพวง	(ผพค.)	1503
	8) นายอานันท์	หวังกุลล้า	(ผทท.)	2503
	9) นางเกษกนก	คุ้มพันธุ์	(ผชง.)	2232
	10) นายประสิทธิ์	เกลี้ยงเกิด	(ผรด.)	3101
	11) นายภูวิศ	ตรีสุวรรณ	(ผวส.)	3424
	12) นายธิตี	มีผิว	(ผบก.1)	3321
	13) นางอุทุมพร	สมุทรนาค	(ผบก.2)	3202
	14) นายวิภาช	ดิลกวิลาศ	(ผพร.)	2345
	15) นายยุทธศักดิ์	ชื่นใจ	(ผรฟ.)	1307
	16) นายขจร	วรศิลป์ชัย	(ผปก.)	1402
	17) จ.ส.ต.ไชยา	พิลาวรรณ	(ผรภ.)	3046
	18) นายชาติชาย	สำราญพิศ	(ผกท.)	2602
	19) น.ส.กวิสรา	ยาศิริ	(ผจบ. ชั้น 6)	1678
	20) นายกฤต	สว่างฤทธิ์	(ผจบ. ชั้น 1)	1188
	21) นางฐิตารีย์	ศรีอาวุธ	(ผทบ.)	1288
	22) นางฉัฐยา	เจริญพานิช	(สพร.)	1380
2. ทีมดับเพลิงขั้นต้น				โทรศัพท์ภายใน
2.1 ผู้อำนวยการกองในพื้นที่เกิดเหตุ	ผู้อำนวยการกองในพื้นที่เกิดเหตุ			
2.2 ทีมดับเพลิงขั้นต้น	1) นายภูริวัฒน์	เกิดภิบาล	(สผว.)	1298
	2) น.ส.สุพัตรา	ขังดเวช	(สผว.)	1768
	3) น.ส.กรกนก	เล็กเจริญ	(สสอ.)	1151
	4) นายฉัฐพล	สกลนุรักษ์	(สสอ.)	1155
	5) นายศราวุธ	สุทธิอรรถ	(สทม.)	2789

2. ทีมดับเพลิงขั้นต้น (ต่อ)				โทรศัพท์ภายใน
	6) นายจิรเดช	ลายสุวรรณ	(สกม.)	2785
	7) นายนवल	อินสุวรรณ	(สนก.)	2718
	8) น.ส.สยามล	กุหลาบศรี	(สนก.)	2795
	9) นายอธิษฐ์	พึงพัฒน์	(สตส.)	2467
	10) นายภณ	วัชรินทร์	(สตส.)	2469
	11) น.ส.อุบลรัตน์	แพเจริญชัย	(ผนย.)	2448
	12) นายเสกสรร	เผือกศรี	(ผนย.)	2430
	13) นายตรีณภพ	ธรรมราช	(ฝพก.)	1590
	14) นายพีรตนย์	โฆษิตวินชพงษ์	(ฝพก.)	1518
	15) น.ส.ศรัทธารัตน์	กังวล	(ฝพท.)	2509
	16) น.ส.สโรชา	สุขสัย	(ฝพท.)	2520
	17) นายวิสุทธิ์	ภูม	(ผขง.)	2284
	18) น.ส.ปณยาพร	ภิรมจิตร์ผ่อง	(ผขง.)	2216
	19) น.ส.ชุตินันท์	นพภาค	(ผตด.)	3132
	20) น.ส.ศรุตยา	เจริญราษฎร์	(ผตด.)	3135
	21) นายทาสฤษ	ไทพิทักษ์	(ผวส.)	3441
	22) นายจิตตฤณ	ชูชาติ	(ผวส.)	3451
	23) น.ส.ศุภรักษ์	แจ้จเหมื่อนเหล็ก	(ผบก.1)	3341
	24) นายธนีสร์	ชาญสุทธิกนก	(ผบก.1)	3359
	25) นายพัชร	สุริยกุล ณ อยุธยา	(ผบก.2)	3216
	26) นายนนทพจน์	เตชะชาติ	(ผพธ.)	2394
	27) นายเฉลิมพล	อ่อนน้อม	(ผพธ.)	2343
	28) นายสรวิศ	โสภรณินิตย์	(ผรพ.)	1342
	29) นายเกริกกฤต	รุจิระยรรยง	(ผรพ.)	1339
	30) นายศรัณย์	แตระกุล	(ผปก.)	1484
	31) นายปัฐกร	สินโต	(ผปก.)	1484
	32) นายภทรนนท์	เข้มชื่น	(ผรภ.)	3023
	33) นายบารเมษฐ์	บุญเรือง	(ผรภ.)	3041
	34) ว่าที่ ร.ต.อนุชิต	วรรณวินิจ	(ผกท.)	2658
	35) นายจาตุรนต์	ปรัชญากร	(ผกท.)	2647
	36) น.ส.จารุวรรณ	สมพงษ์	(ผจบ. ชั้น 6)	1665
	37) กฤษภพ	มณีใส	(ผจบ. ชั้น 6)	1634

2. ทีมดับเพลิงขั้นต้น (ต่อ)				โทรศัพท์ภายใน
	38) นายสุกิจ	อุดมพรวิเศษ	(ฝจบ. ชั้น 1)	1102
	39) นายอัศวินท์	เพ็ญภูมิ	(ฝจบ. ชั้น 1)	1102
	40) น.ส.อชิรญา	สายวิจิตร	(ฝทบ.)	1213
	41) น.ส.นิยะดา	ใจดี	(ฝทบ.)	1290
	42) นายสุทธิพงษ์	สุภเจริญผล	(สพร.)	1383
	43) น.ส.นวรรตน์	ทองแก้ว	(สพร.)	1396
3. ทีมอพยพและค้นหา				โทรศัพท์ภายใน
3.1 หัวหน้าทีม	1) นายศิกานต์	ประถมบูรณ์	อาคาร 1	2502
	2) นายปิยภัทร	วราอัสวปติ	อาคาร 2	3219
3.2 ผู้นำทางหนีไฟ (รับผิดชอบดูแลเฉพาะพนักงานในสังกัด)	1) น.ส.อัญญ์สิการย์	ศรีศิริรินทร์	(สผว.)	1789
	2) น.ส.กชกร	เล็กบำรุง	(สผว.)	1799
	3) น.ส.ภัทรสุดา	หวานแหลม	(สสอ.)	1738
	4) น.ส.สิรินุช	ชุ่มไสตร์	(สสอ.)	1733
	5) น.ส.อภิฐา	วิริยะพงษ์	(สทม.)	2761
	6) น.ส.ณัฐสุดา	จำปาเงิน	(สทม.)	2753
	7) น.ส.ชนิตาภา	จันทร์วีระชัย	(สนก.)	2790
	8) น.ส.เพ็ญพิชชา	เสี้ยวไพโรจน์	(สนก.)	2780
	9) น.ส.อิสริย์	ประกอบสินนุกูล	(สตส.)	2452
	10) น.ส.ดวงรัตน์	สินธุวรรณารณ์	(สตส.)	2451
	11) นางบัวสวรรค์	ภูบัวคำ	(ผนย.)	2408
	12) น.ส.ธัญพร	ธรรมวชิราพร	(ผนย.)	2421
	13) นายธนวันต์	ผิวเผือด	(ฝพค.)	1594
	14) นายณัฐ	หาญวิบูลย์วัฒน์	(ฝพค.)	1581
	15) นายปณิตธร	อ่อนลมัย	(ฝพท.)	2567
	16) นายสมเจตน์	เวชปัญญาดำรง	(ฝพท.)	2532
	17) นายภูริณัฐ	ศิริเพ็ง	(ฝขง.)	2246
	18) น.ส.นาริสา	เจนเกียรติฟู	(ฝขง.)	2224
	19) น.ส.วริศรา	สิทธิ	(ฝรด.)	3126
	20) น.ส.ชนกชนม์	มูสโกภาส	(ฝรด.)	3181
	21) นางรพีพร	แก้วทรัพย์	(ฝวส.)	3415

3. ทีมอพยพและค้นหา (ต่อ)				โทรศัพท์ภายใน
	22) น.ส.แพรรุ่ง	ซังยั้ง	(ฝวส.)	3423
	23) น.ส.กุลนิษฐา	คณานุรักษ์	(ฝบก.1)	3320
	24) นายพงศกร	ทรงไทรย์	(ฝบก.1)	3320
	25) น.ส.กุลชา	รัตนนรา	(ฝบก.2)	3229
	26) น.ส.สุพิชา	สงฆ์เจริญ	(ฝพธ.)	2333
	27) น.ส.กัญญณัฐ	วีรกุลวัฒนา	(ฝพธ.)	2328
	28) นายก้องภพ	ธรรมโพธิทอง	(ฝรฟ.)	1341
	29) น.ส.อิสรีน	สรรพโพธิทอง	(ฝรฟ.)	1328
	30) นายนครินทร์	จันทร์ระ	(ฝปก.)	1415
	31) นายธีรภูมิ	ใจเพชร	(ฝปก.)	1417
	32) ชัยธนา	ลิมนารมณ	(ฝรภ.)	3053
	33) ภาณุวัฒน์	เสาวรักษ์	(ฝรภ.)	3061
	34) นายเตโช	ช่วยเกิด	(ฝกท.)	2650
	35) นายชนกันต์	อยู่ยิ่ง	(ฝกท.)	1684
	36) นายพงศ์ธร	ประจง	(ฝจบ. ชั้น 6)	1655
	37) น.ส.โสมนันท์	ธนภิญโญ	(ฝจบ. ชั้น 6)	1622
	38) น.ส.อารยา	มานะสุขอนันต์	(ฝจบ. ชั้น 1)	1104
	39) น.ส.อัญญารัตน์	มงคลวีระพันธ์	(ฝจบ. ชั้น 1)	1103
	40) น.ส.วรรณกร	มัทธูจิต	(ฝทบ.)	1258
	41) น.ส.มาศิ	มงคลรัตน์	(ฝทบ.)	1249
	42) น.ส.พัชรिता	ไทยสม	(สพร.)	1382
4. ทีมเคลื่อนย้าย				โทรศัพท์ภายใน
4.1 หัวหน้าทีม	1) นายมานะ	วิวัตพงษ์	(ผอ.กท.3)	2656
4.2 ทีมเคลื่อนย้าย (รับผิดชอบดูแลการเคลื่อนย้ายทรัพย์สิน และเอกสารในสังกัด)	1) ว่าที่ ร.อ.เดชชัย	แสนเทพ	(สผว.)	2196
	2) น.ส.ขวัญชนก	อินทหอม	(สผว.)	1770
	3) น.ส.ณกมล	เหล่าสกุล	(สสอ.)	1765
	4) น.ส.พัฒนา	เพชรศิริ	(สสอ.)	1744
	5) น.ส.ศิริประภา	อ่ำรอด	(สทม.)	2754
	6) น.ส.นิรดา	ดั่งประสงค์	(สทม.)	2794
	7) นายวีระภัทร	เลี้ยงสังธรรม	(สนก.)	2731

4. ทีมเคลื่อนย้าย (ต่อ)				โทรศัพท์ภายใน
	8) นายนพจร	พััสสระ	(สนก.)	2736
	9) น.ส.นงนภัส	พันธุ์งาม	(สตส.)	2477
	10) น.ส.กชกร	ผอมคลี่	(สตส.)	2464
	11) นายภักพล	ธนรัช	(ผนย.)	2420
	12) น.ส.ฟ้าม่วย	เกริกกิตติกุล	(ผนย.)	2414
	13) นายสหัสรัฐ	พรมแพร	(ฝพค.)	1533
	14) น.ส.เพ็ญระพี	หอวิมานพร	(ฝพค.)	1574
	15) นายอภิวุฒิ	ผิวเพชร	(ฝพท.)	2539
	16) นายกฤษฏ์วิวัฒน์	ขจรพันธ์	(ฝพท.)	2540
	17) น.ส.นิชาภา	จันทร์แก้ว	(ฝชง.)	2280
	18) นายณัฐกร	ทิพย์เกษร	(ฝชง.)	2283
	19) นายสายกลาง	ไชยวัฒนา	(ฝรด.)	3155
	20) นายปฐวี	วันแจ่ม	(ฝรด.)	3136
	21) นายนครินทร์	ทองบุญน่ม	(ฝวส.)	3472
	22) นายนนทวัฒน์	วรรณคำ	(ฝวส.)	3464
	23) นายกันตพงศ์	งานสกุล	(ฝปก.1)	3361
	24) นายสิทธิพัทธ์	พัทศุระพงษ์	(ฝปก.1)	3344
	25) นายบรรณศาสตร์	เดชะ	(ฝปก.2)	3233
	26) น.ส.นันทพร	ศศิวิมลรักษ์	(ฝปก.2)	-
	27) นายธัญวัฒน์	แสงศิริพันธ์	(ฝพธ.)	2313
	28) นายณัฐ	วศินยนต์	(ฝพธ.)	2363
	29) นายภาณุวิชญ์	นันทศรี	(ฝรฟ.)	1344
	30) นายศุภชัย	บุญสรรงค์	(ฝรฟ.)	1332
	31) นายกันตวัฒน์	ผิวทอง	(ฝปก.)	1485
	32) นายธนสาร	อินทนะ	(ฝปก.)	1475
	33) นายกิตติพงษ์	พลยิ่ง	(ฝรภ.)	3052
	34) จ.ส.ต.ว.เชษฐสิทธิ	จอมหงษ์	(ฝรภ.)	3047
	35) นายกวินเลิศ	กสิบบัว	(ฝกท.)	2617
	36) นายสันติภาพ	หมั่นหลิน	(ฝกท.)	2612
	37) น.ส.วีรญา	พุทธิวัฒน์	(ฝจบ. ชั้น 6)	1656
	38) น.ส.อภิญา	สีมาพลกุล	(ฝจบ. ชั้น 6)	1623

4. ทีมเคลื่อนย้าย (ต่อ)				โทรศัพท์ภายใน
	39) นายเกียรติกุล	คำวาลี	(ฝจบ. ชั้น 1)	1120
	40) นายพรศักดิ์	อยู่มั่งมี	(ฝจบ. ชั้น 1)	1101
	41) นายรัชกร	ธรรมคารวตา	(ฝทบ.)	1224
	42) นายพีรณัฐ	ข้าช้าง	(ฝทบ.)	1294
	43) นายจักรพรรณ	ชาญตะบะ	(สพร.)	1394
5. ทีมแจ้งเหตุเบื้องต้น				โทรศัพท์ภายใน
ทีมแจ้งเหตุเบื้องต้น	1) น.ส.จรรยาพร	รัตน์จตุรธรรม	(สผว.)	1785
	2) น.ส.ระวีวรรณ	กันวี	(สผว.)	2195
	3) น.ส.อริสา	เชยพันธุ์	(สสอ.)	1746
	4) น.ส.ปิ่นชชนิด	สุรกิจบวร	(สสอ.)	1747
	5) น.ส.เสาวนีย์	อ่างสุวรรณ	(สทม.)	2730
	6) น.ส.วิรากานต์	บุญรอด	(สทม.)	2786
	7) น.ส.กรอุษา	วิวัฒน์เดชากุล	(สนก.)	2734
	8) นายชฎานนท์	คำเจริญ	(สนก.)	2768
	9) นายนรัตวี	มะเร็งสิทธิ์	(สตส.)	2453
	10) นายภูวนนท์	หล่อพูลกิจสกุล	(สตส.)	2478
	11) น.ส.นิพรพรรณ	มุกุมล	(ฝนย.)	2410
	12) น.ส.ปวารณา	งามบุญแถม	(ฝนย.)	2443
	13) น.ส.สุมาลย์	พานิชวิทย์	(ฝฟค.)	1557
	14) นางนิรมล	ศรีจันทร์	(ฝฟค.)	1508
	15) นายนพคุณ	สารวงษ์	(ฝฟท.)	2530
	16) น.ส.นภัสวรรณ	อินทยุง	(ฝฟท.)	2585
	17) น.ส.ชนิทรนันท์	เครือคล้าย	(ฝขง.)	2265
	18) น.ส.ชนัญดา	สิริทิพากุล	(ฝขง.)	2257
	19) น.ส.อำไพ	แจงบำรุง	(ฝตด.)	3104
	20) นายเดวิช	สรรขจร	(ฝตด.)	3182
	21) นายนนทวัตร	กมลวีชรชัย	(ฝวส.)	3478
	22) นายฉันทพัฒน์	รุ่งเรืองรัตนกุล	(ฝวส.)	3476
	23) น.ส.กษมา	สารชาติ	(ฝบก.1)	3311
	24) น.ส.ปัญชร์สมิ์	นิษฐาปัญญาพนต์	(ฝบก.1)	3365
	25) น.ส.ภูริตา	เพรียวพานิช	(ฝบก.2)	3231

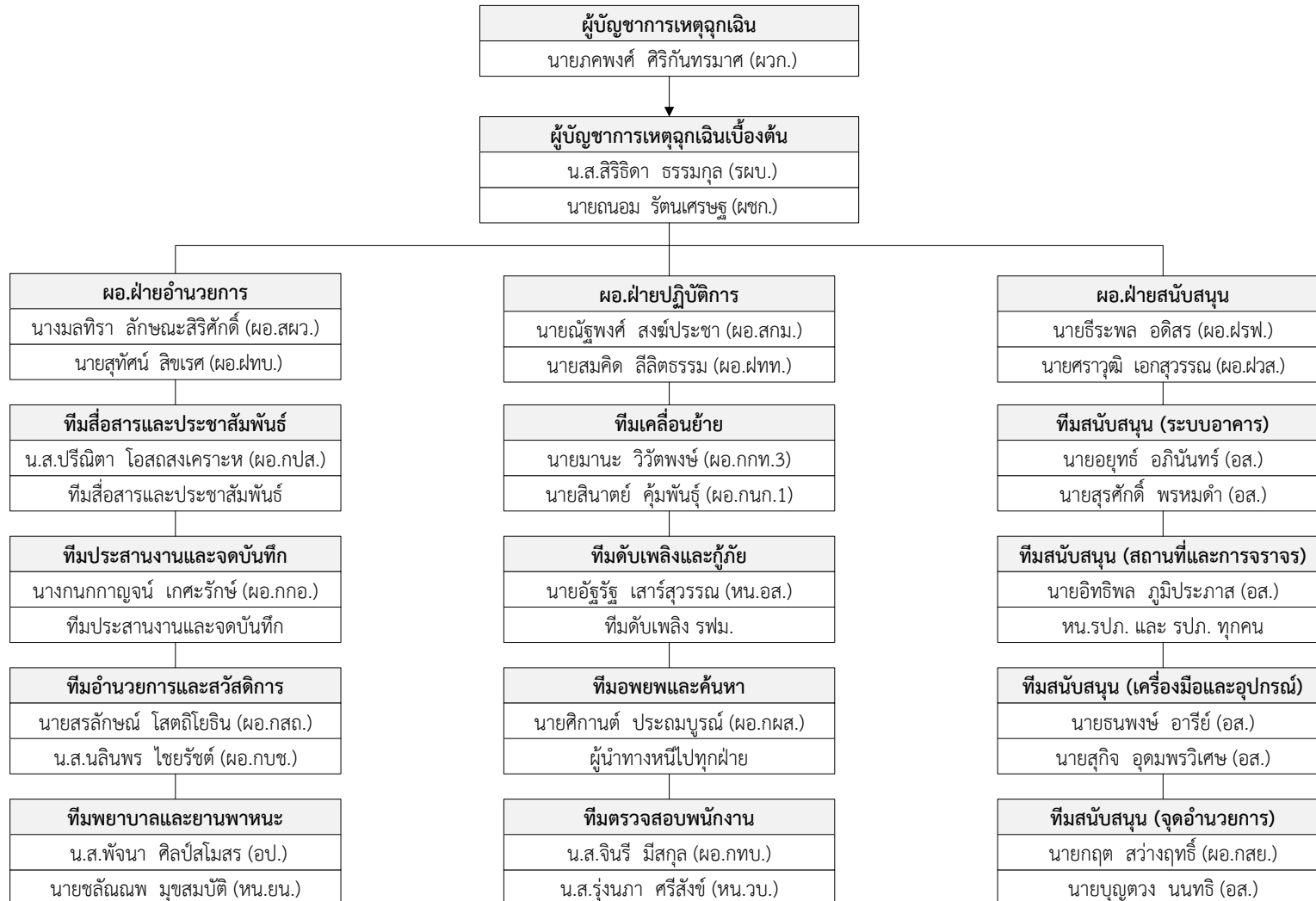
5. ทีมแข่งเหตุเบื้องต้น (ต่อ)				โทรศัพท์ภายใน
	26) นายพัชรพงษ์	แถมคำ	(ฝบก.2)	3242
	27) น.ส.กรรณิกา	แก้วกล้า	(ฝพร.)	2322
	28) นายสว่างพงษ์	สุขทนารักษ์	(ฝพร.)	2347
	29) นายสุทธิพงศ์	อภัยรัตน์	(ฝรฟ.)	1322
	30) น.ส.กนกวรรณ	ปาจิตรี	(ฝรฟ.)	1338
	31) นายคณิศร	ทวะชาติ	(ฝปก.)	1482
	32) นายไชยภพ	สงวนศิลป์	(ฝปก.)	1478
	33) นายปฏิพัฒน์	แจ้จวงค์ชัย	(ฝรภ.)	3034
	34) น.ส.ณัชชานิชรุ้	ประพฤติดี	(ฝรภ.)	3032
	35) น.ส.ชนากานต์	แย้มศรี	(ฝกท.)	2678
	36) นายสุวิทย์	ศรีมันตะ	(ฝกท.)	2634
	37) น.ส.ชญาณ์นันท์	มูลเทพพิชัย	(ฝจบ. ชั้น 6)	1663
	38) น.ส.สราลี	บุญดีสมโชค	(ฝจบ. ชั้น 6)	1631
	39) นายบุญดวง	นนทธิ	(ฝจบ. ชั้น 1)	1166
	40) นายธนกร	มาลาอุตม์	(ฝจบ. ชั้น 1)	1118
	41) น.ส.ศิริพร	สินโท	(ฝทบ.)	1232
	42) น.ส.นนทิมาศ	อ้อจรรยา	(ฝทบ.)	1252
	43) นายจรุงชาติ	หงส์พิพิธ	(สพร.)	1385
6. ทีมปฐมพยาบาลเบื้องต้น				โทรศัพท์ภายใน
6.1 หัวหน้าทีม	1) น.ส.พัจณา	ศิลป์สโมสร	(สปอ.)	2167
6.2 ทีมปฐมพยาบาลเบื้องต้น	1) น.ส.พรรคณีย์	สาหร่าย	(สผว.)	1756
	2) น.ส.พิมพ์บุญญา	จริยารักษ์	(สผว.)	1779
	3) น.ส.ดวงรัตน์	รัตนพงษ์	(สสอ.)	1150
	4) นายกฤษณา	มังกรักษ์	(สสอ.)	1155
	5) น.ส.ตุจนาถ	โพธิ์ทอง	(สทม.)	2717
	6) น.ส.วรรณภา	ฉิมสกธนากร	(สทม.)	2793
	7) น.ส.อิสราภรณ์	พลทิพย์	(สนก.)	2752
	8) น.ส.จริยา	สุมิตนันท์	(สนก.)	2787
	9) น.ส.ณัชชา	พรหมเมศรี	(สตส.)	2468
	10) นายเทิดศักดิ์	จันทร์ผูก	(สตส.)	2489

6. ทีมปฐมพยาบาลเบื้องต้น (ต่อ)				โทรศัพท์ภายใน
	11) นายอนุวัตร	ไชยเพชร	(ผนย.)	2449
	12) น.ส.ปิญาทิพย์	แสงเงิน	(ผนย.)	2495
	13) นางปิยะนารถ	จันทร์ศักดิ์ศรี	(ฝพก.)	1539
	14) นายณัฐวีร์	พุดน้อย	(ฝพก.)	1580
	15) น.ส.วรรณดี	โอฬารผล	(ฝพท.)	2568
	16) น.ส.เบญจวรรณ	เลิศพิชิตกุล	(ฝพท.)	2508
	17) น.ส.ณิชา	ชูสังข์	(ฝขง.)	2233
	18) น.ส.ชุตินถน	ยิ่งยีน	(ฝขง.)	2284
	19) นายธีรุตม์	สุทธิบุรณ	(ฝรด.)	3165
	20) นายคงกระพัน	ปสาทรรัตน์	(ฝรด.)	3144
	21) น.ส.ฐิตา	เหล็กเพชร	(ฝวส.)	3420
	22) น.ส.ทิพอาภา	เตชะธนะชัย	(ฝวส.)	3421
	23) น.ส.วรรณวิภา	จินะราช	(ฝปก.1)	3370
	24) น.ส.พัชราภา	ใจดี	(ฝปก.1)	3354
	25) นายยอดฟ้า	โลหกิจ	(ฝปก.2)	3241
	26) นายกฤตินันท์	ปานะพงศ์	(ฝปก.2)	3240
	27) นายเอกกฤต	นิรมลวนิช	(ฝพธ.)	2361
	28) น.ส.ณัฐธยาน์	เรืองรจิตปกรณ์	(ฝพธ.)	2355
	29) น.ส.ชญมณ	ตนสกุลเดช	(ฝรฟ.)	1316
	30) น.ส.พิมพ์ศิริ	ตั้งคุณศิริ	(ฝรฟ.)	1325
	31) น.ส.วารุณี	ริกากรณ์	(ฝปก.)	1439
	32) น.ส.กมลวรรณ	สกุลสม	(ฝปก.)	1483
	33) นางรัศรินทร์	จันวิวัฒน์เวช	(ฝรภ.)	3050
	34) น.ส.ขวัญกมล	ตรีสุคนธ์	(ฝรภ.)	3042
	35) น.ส.วรรณยา	รัตนเมธิตล	(ฝกท.)	2633
	36) น.ส.กิตติมา	สุรพงษ์พิวัฒนนะ	(ฝกท.)	2646
	37) น.ส.ฐิติรัตน์	พานิช	(ฝจบ. ชั้น 6)	1676
	38) น.ส.อาภัสรา	นพคุณ	(ฝจบ. ชั้น 6)	1630
	39) นายธีรพล	พุ่มพวง	(ฝจบ. ชั้น 1)	4444
	40) นายวรวัชร	จรรยาจรรย์กุล	(ฝจบ. ชั้น 1)	2143
	41) น.ส.กวิสรา	พรหมสกุล	(ฝทบ.)	1233

6. ทีมปฐมพยาบาลเบื้องต้น (ต่อ)				โทรศัพท์ภายใน
	42) น.ส.พลอยไพลิน	ทองหยอด	(ฟทบ.)	1223
	43) น.ส.พุทธิธิดา	สงวนศักดิ์โยธิน	(สพร.)	1381
	44) น.ส.ชญากา	บุบผะศิริ	(สพร.)	1397

2.6 การระงับเหตุฉุกเฉินระดับรุนแรง กรณีเกิดไฟไหม้รุนแรง

2.6.1 แผนปฏิบัติการระงับเหตุฉุกเฉิน (แผนฉุกเฉิน) เฉพาะเวลาทำการ 08.00 – 17.00 น.



2.6.2 หน้าที่ได้รับผิดชอบของผู้ปฏิบัติงานในแผนปฏิบัติการระงับเหตุฉุกเฉิน

ตำแหน่ง	ผู้ปฏิบัติการ	หน้าที่รับผิดชอบ
1. ผู้บัญชาการเหตุฉุกเฉินเบื้องต้น	1) น.ส.สิริธิดา ธรรมกุล (รผบ.) 2) นายถนอม รัตนเศรษฐ (ผชก.)	1. ควบคุมสถานการณ์เหตุฉุกเฉิน 2. ประเมิน/วิเคราะห์สถานการณ์ 3. ตัดสินใจสั่งอพยพ/ขอความช่วยเหลือ 4. อำนวยความสะดวกให้เป็นไปตามแผนฉุกเฉิน 5. รายงานเหตุการณ์ต่อผู้บัญชาการเหตุฉุกเฉิน 6. สั่งดำเนินการตามแล้วแต่จะเห็นสมควร (กรณีมีเหตุอื่น) 7. แลกงข่าวต่อสื่อมวลชนตามสมควร 8. อื่นๆ
2. ผู้อำนวยการฝ่ายอำนวยความสะดวก	1. ทีมสื่อสารและประชาสัมพันธ์ 1) น.ส.ปริณิตา โอสสงเคราะห์ (ผอ.กปส.) (อ.1) 2) นายสาโรจน์ จงกิตินันท์กุล (รท. ทน.ผบ.2-2) (อ.2)	1. แจ้งเหตุต่อผู้บัญชาการเหตุฉุกเฉินเบื้องต้น 2. แจ้งทีมดับเพลิงอาคาร ศูนย์วิทยุพสุธา(ทีมดับเพลิง รพม.) และสำนักป้องกันและบรรเทาสาธารณภัย (ประจำเขตท้องที่) 3. ประกาศแจ้งเหตุการณ์ให้พนักงานทราบ 4. บันทึกภาพเหตุการณ์ทั้งภาพนิ่งและภาพเคลื่อนไหว 5. จัดตั้งศูนย์ข่าว/รวบรวมข่าวในเหตุการณ์ฉุกเฉิน 6. จัดเตรียมให้ผู้บัญชาการเหตุฉุกเฉินแลกเปลี่ยนข่าวสารมวลชน
	2. ทีมประสานงานและจัดบันทึก 1) นางกนกกาญจน์ เกศะรักษ์ (ผอ.กกอ.) (อ.1) 2) นางสุพัตรา ตัมชลธิ (ผบ.2-3) (อ.2)	1. เตรียมความพร้อม ณ จุดอำนวยความสะดวก 2. ประสานและบันทึกเหตุการณ์ตั้งแต่เริ่มจนถึงสิ้นสุดเหตุการณ์ฉุกเฉิน 3. สรุปเหตุการณ์เพื่อรายงานต่อผู้บัญชาการเหตุฉุกเฉินเบื้องต้น
	3. ทีมอำนวยความสะดวกและสวัสดิการ 1) นายสรลักษณ์ โสทธิโยธิน (ผอ.กสธ.) (อ.2) 2) น.ส.นลินพร ไชยรักษ์ (ผอ.กบช.) (อ.1)	1. เตรียมความพร้อม ณ จุดอำนวยความสะดวก 2. อำนวยความสะดวกหน่วยงานภายนอกที่เกี่ยวข้องกับการระงับเหตุฉุกเฉิน อาทิ สำนักป้องกันและบรรเทาสาธารณภัย 3. จัดเตรียมเครื่องดื่มและอาหารแก่ทีมดับเพลิงและบุคลากร รพม. ในเหตุการณ์ 4. อื่นๆ
	4. ทีมพยาบาลและยานพาหนะ 1) น.ส.พจนา ศิลป์สโมสร (อป.) (อ.1) 2) นายชลัฒนพ มุขสมบัติ (ทน.ยน.) (อ.1)	1. เตรียมความพร้อม ณ จุดอำนวยความสะดวก 2. จัดเตรียมเวชภัณฑ์และอุปกรณ์ที่จำเป็นให้พร้อมอยู่เสมอ 3. ทำการปฐมพยาบาลผู้ได้รับบาดเจ็บ/ เจ็บป่วย ณ จุดอำนวยความสะดวก 4. จัดเตรียมรถตู้ 1 คัน พร้อมคนขับ เตรียมพร้อม ณ จุดที่กำหนด/ประสานงานศูนย์เอราวัณ 5. ดูแลการเคลื่อนย้ายและส่งต่อผู้บาดเจ็บไป โรงพยาบาล และบันทึกข้อมูล 6. ประสานงานเรื่องการรักษาผู้บาดเจ็บกับ โรงพยาบาล 7. อื่นๆ

ตำแหน่ง	ผู้ปฏิบัติการ	หน้าที่รับผิดชอบ
3. ผู้อำนวยการฝ่ายปฏิบัติการ	1. ทีมเคลื่อนย้าย 1) นายมานะ วิวัฒน์พงษ์ (ผอ.กทท.3) (อ.1) 2) นายสินาทย์ คุ้มพันธ์ (ผอ.กนท.1) (อ.1) 3) ทีมเคลื่อนย้ายประจำฝ่าย/สำนัก	1. วางแผนเคลื่อนย้ายเอกสาร อุปกรณ์ เครื่องมือ เครื่องจักร โดยจัดลำดับความสำคัญ 2. กำหนดพื้นที่จัดเก็บเอกสาร อุปกรณ์ เครื่องมือ เครื่องจักร ที่ทำการเคลื่อนย้ายให้ปลอดภัย 3. ประสานงานทีมอพยพเพื่อดำเนินการเคลื่อนย้ายอุปกรณ์ เครื่องมือ เครื่องจักร 4. ดำเนินการเคลื่อนย้ายกลับกรณีเหตุการณ์สงบ 5. รายงานผลการดับเพลิง/กู้ภัย ต่อผู้บัญชาการดับเพลิงชั้นต้น
	2. ทีมดับเพลิง/ กู้ภัย 1) นายอัฐรัฐ เสาร์สุวรรณ (หัวหน้าทีม) (ฝจบ.) 2) นายภูริวัฒน์ เกิดภิบาล (สผว.) (อ.1) 3) นายศิลป์สิริ สิริเวชพันธ์ (สสอ.) (อ.1) 4) นายสุรศักดิ์ เนาวรัตน์พนมมาศ (สทม.) (อ.1) 5) นายคณิน วงษ์ทวีทรัพย์ (สทม.) (อ.1) 6) นายณัฏพาล สุทธิชัยโชติ (สนก.) (อ.1) 7) นายภณ วัชรินทร์ (สตส.) (อ.1) 8) นายอชิษฐ์ พึ่งพัฒน์ (สตส.) (อ.1) 9) นายฐิรวิทย์ ศิริตันหยง (ผนย.) (อ.1) 10) น.ส.ณิชารัตน์ ไรจน์แสงนนท์ (ฝพค.) (อ.1) 11) นายอภิศาล ยอดสุวรรณ (ฝทท.) (อ.1) 12) นายจตุพงศ์ ชังเจริญสุข (ฝชง.) (อ.1) 13) นายเฉลิมพล อ่อนน้อม (ฝพธ.) (อ.1) 14) น.ส. โสภิตา เทพประทุม (ฝรฟ.) (อ.1) 15) นายเพชรังสรรค์ ศรีทองอินทร์ (ฝรฟ.) (อ.1)	1. ทำการดับเพลิงชั้นต้นร่วมกับทีมดับเพลิงในพื้นที่ 2. ปฏิบัติตามคำสั่งหัวหน้าทีมระงับเหตุฉุกเฉิน/ผู้สั่งการในที่เกิดเหตุ 3. ปฐมพยาบาล/ช่วยเหลือผู้ได้รับการบาดเจ็บในพื้นที่เกิดเหตุ 4. ร่วมมือและอำนวยความสะดวกกับหน่วยดับเพลิง รพม. และหน่วยดับเพลิงภายนอก

ตำแหน่ง	ผู้ปฏิบัติการ	หน้าที่รับผิดชอบ
3. ผู้อำนวยการฝ่ายปฏิบัติการ (ต่อ)	16) นายภาณุวัฒน์ อ่าปิติน (ผรพ.) (อ.1) 17) นายอิทธิพนธ์ พันธุ์เอี่ยม (ผปก.) (อ.1) 18) นายยงยุทธ สุวรรณวงศ์ (ผกท.) (อ.1) 19) นายเสกสรรค์ นามบัวศรี (ผทบ.) (อ.1) 20) นายสายกลาง ไชยวัฒนา (ผตต.) (อ.2) 21) นายปวีร์ศักดิ์ เขียดทอง (ผวส.) (อ.2) 22) นายวสันต์ สีนวลจันทร์ (ผวส.) (อ.2) 23) นายชัยวัช ลิ้มสวัสดิ์ (ผวส.) (อ.2) 24) นายณรงค์ชัย สกุลรัตนธรรม (ผบก.1) (อ.2) 25) นายปิยภัทร วราอัสวปติ (ผบก.2) (อ.2) 26) นายเอกลักษณ์ นำเกียรติวงศา (ผรภ.) (อ.3)	1. ทำการดับเพลิงขั้นต้นร่วมกับทีมดับเพลิงในพื้นที่ 2. ปฏิบัติตามคำสั่งหัวหน้าทีมระงับเหตุฉุกเฉิน/ผู้สั่งการในที่เกิดเหตุ 3. ประชุมพยาบาล/ช่วยเหลือผู้ได้รับการบาดเจ็บในพื้นที่เกิดเหตุ 4. ร่วมมือและอำนวยความสะดวกกับหน่วยดับเพลิง รพม. และหน่วยดับเพลิงภายนอก
	4. ทีมอพยพและค้นหา 1) นายศีกานต์ ประถมบูรณ์ (ผอ.กผส.) (อ.1) 2) ผู้นำทางหนีไฟ	1. รอรับคำสั่งให้อพยพ/เตรียมอุปกรณ์การอพยพ 2. นำพนักงานและลูกจ้างในสังกัดรวมทั้งบุคคลภายนอกเดินไปตามเส้นทางหนีไฟไปยังจุดรวมพล/พร้อมให้คำแนะนำ 3. ควบคุม/ดูแล/ตรวจสอบผู้อพยพในพื้นที่ความรับผิดชอบให้ครบถ้วน 4. แจ้งจำนวนผู้อพยพต่อทีมตรวจสอบพนักงาน
	5. ทีมตรวจสอบพนักงาน 1) น.ส.จินรี มีสกุล (ผอ.กทบ.) (อ.1) 2) น.ส.รุ่งนภา ศรีสังข์ (หน.วบ.) (อ.1) 3) นายบรรณศาสตร์ เดชะ (ผบ.2-2) (อ.2) 4) นายพิทวัส แสงอุทัย (บก.3-1) (อ.2)	1. บันทึกจำนวนพนักงานและลูกจ้างทุกสังกัดที่อพยพมายังจุดรวมพล 2. รายงานผลการตรวจสอบต่อผู้บัญชาการเหตุฉุกเฉินเบื้องต้น

ตำแหน่ง	ผู้ปฏิบัติการ	หน้าที่รับผิดชอบ
4. ผู้อำนวยการฝ่ายสนับสนุน	1. ทีมสนับสนุน(ระบบอาคาร) 1) นายอยุทธ์ อภินันท์ (อส.) (อ.1) 2) นายสุรศักดิ์ พรหมดำ (อส.) (อ.1)	1. เข้าตรวจสอบพื้นที่เกิดเหตุเพลิงไหม้ 2. แจ้งทีมดับเพลิงอาคาร 3. ควบคุม / ปิด-เปิด เครื่องสูบน้ำฉุกเฉิน 4. ควบคุม/ปิด-เปิด ระบบไฟฟ้าภายในพื้นที่เกิดเหตุและอาคาร 5. อื่นๆ
	2. ทีมสนับสนุน (สถานที่และการจราจร) 1) นายอิทธิพล ภูมิประภาส (อส.) (อ.1) 2) ทน.รปภ. และเจ้าหน้าที่ รปภ. (อ.1) (อ.2)	1. จัดระบบการจราจร/ การปิด-เปิดประตูทางเข้า-ออก 2. แนะนำ/ให้ข้อมูลเจ้าหน้าที่ดับเพลิงเกี่ยวกับพื้นที่เกิดเหตุ 3. เตรียมแผนผังอาคาร เพื่อประสานงานกับเจ้าหน้าที่ดับเพลิง 4. อื่นๆ
	3. ทีมสนับสนุน (เครื่องมือและอุปกรณ์) 1) นายธนพงษ์ อารีย์ (อส.) (อ.1) 2) นายสุกิจ อุดมพรวิเศษ (อส.) (อ.1)	1. สนับสนุนอุปกรณ์และเครื่องมือ เพื่อใช้ในการดับเพลิงแก่ทีมดับเพลิง อาทิ ถังดับเพลิง สายฉีดน้ำดับเพลิง อื่น ๆ 2. สนับสนุนอุปกรณ์สำหรับผู้ปฏิบัติหน้าที่ตามแผนปฏิบัติการฉุกเฉิน 3. อื่นๆ
	4. ทีมสนับสนุน (จุดอำนวยความสะดวก) 1) นายกฤต สว่างฤทธิ์ (ผอ.กสย.) (อ.1) 2) นายบุญดวง นนathi (อส.) (อ.1)	1. พิจารณากำหนดจุดอำนวยความสะดวกและจุดรวมพล 2. อำนวยความสะดวก ณ จุดอำนวยความสะดวก ได้แก่ โทรศัพท์ / โต๊ะเก้าอี้ ตามความจำเป็น 3. อำนวยความสะดวกแก่บุคลากรที่อพยพ ณ จุดรวมพล 4. อื่นๆ

2.6.3 รายชื่อผู้มีหน้าที่รับผิดชอบในแผนปฏิบัติการระงับเหตุฉุกเฉิน

ผู้บัญชาการเหตุฉุกเฉิน			
ผู้บัญชาการเหตุฉุกเฉิน	นายภคพงศ์	ศิริกันทรมาศ	(ผวก.)

ผู้บัญชาการเหตุฉุกเฉินเบื้องต้น			
ผู้บัญชาการเหตุฉุกเฉินเบื้องต้น	น.ส.ศิริธิดา	ธรรมกุล	(รพบ.)
	นายถนอม	รัตน์เศรษฐ	(ผชก.)

ผู้ควบคุมทีมและประสานงาน			
ผู้อำนวยการฝ่ายปฏิบัติการ	นายณัฐพงศ์	สงฆ์ประชา	(ผอ.สภม.)
	นายสมคิด	ลีลิตธรรม	(ผอ.ฝทท.)
ผู้อำนวยการฝ่ายอำนวยการ	นางมลทิรา	ลักษณะสิริศักดิ์	(ผอ.สสอ.)
	นายสุทัศน์	ลิขเรศ	(ผอ.ฝทบ.)
ผู้อำนวยการฝ่ายสนับสนุน	นายธีระพล	อดิสร	(ผอ.ฝรฟ.)
	นายศราวุฒิ	เอกสุวรรณ	(ผอ.ฝวส.)

1. ทีมสื่อสารและประชาสัมพันธ์				โทรศัพท์ภายใน
1.1 หัวหน้าทีม	(1) น.ส.ปรีณิตา	โอสถสงเคราะห์	(ผอ.กปส.) (อ.1)	1718
	(2) นายสาโรจน์	จงกิตินันท์กุล	(รท. ทน.ผบ.2-1)	3236
			(อ.2)	
1.2 ทีมติดต่อสื่อสาร	(1) น.ส.อัจฉริยา	ศรีสุระ	(ทน.สอ.) (อ.1)	1721
	(2) น.ส.เปรมฤดี	บัวรุ่ง	(ขอ.สอ.) (อ.1)	1722
	(3) น.ส.นัจจारी	ทองมี	(ผบ.1-1) (อ.2)	3363
	(4) นายชัยวัฒน์	จันทร์ฝาย	(คก.) (อ.2)	3468
1.3 ทีมบันทึกเหตุการณ์และเก็บรวบรวมหลักฐาน	(1) นายพงศ์พิทยา	แจ้งฉายา	(รท. ทน.รท.)	1153
	(2) นายฤกษ์ฤทธิ์	ทองสกุล	(รท.)	1151
2. ทีมพยาบาลและยานพาหนะ				โทรศัพท์ภายใน
2.1 หัวหน้าทีมพยาบาล	น.ส.พัจนา	ศิลาปัสโมสร	(อป.)	2167
2.2 ทีมพยาบาล	(1) น.ส.ธนียา	พงษ์รัตนกุล	(อป.)	2164
	(2) พยาบาลวิชาชีพประจำห้องพยาบาล		(อป.)	5555
2.3 หัวหน้าทีมยานพาหนะ	นายชลัณณพ	मुखสมบัติ	(ทน.ยน.)	2131
2.4 ทีมยานพาหนะ	(1) นายสุรศักดิ์	คำโสม	(ยน.)	3333
3. ทีมดับเพลิง - กู้ภัย รพม.				โทรศัพท์ภายใน
3.1 หัวหน้าทีม	นายอัฐรัฐ	เสาร์สุวรรณ	(ทน.อส.) (อ.1)	1100
3.2 ทีมดับเพลิง	(1) นายภูริวัฒน์	เกิดภิบาล	(สพว.)	2198
	(2) นายศิลป์สิริ	สิริเวชพันธ์	(สสอ.)	1728
	(3) นายสุรศักดิ์	เนาวรัตน์พนมมาศ	(สกก.)	2715
	(4) นายคณิน	วงษ์ทวีทรัพย์	(สกก.)	2767
	(5) นายณัชพล	สุทธิชัยโชติ	(สนก.)	2777
	(6) นายภณ	วัชรินทร์	(สตส.)	2464
	(7) นายอชิษฐ์	พีงพัฒน์	(สตส.)	2467
	(8) นายฐิรวิทย์	ศิริตันหยง	(ผ่นย.)	2428
	(9) น.ส.ณิชรัตน์	โรจน์แสงนนท์	(ฝพค.)	1550
	(10) นายอภิศาล	ยอดสุวรรณ	(ฝพท.)	2531

3. ทีมดับเพลิง – กู้ภัย รพม. (ต่อ)				โทรศัพท์ภายใน
	(11) นายจตุพงศ์	ซังเจริญสุข	(ผชง.)	2258
	(12) นายเฉลิมพล	อ่อนน้อม	(ฝพธ.)	2343
	(13) น.ส.โสภิตา	เทพประทุม	(ฝรพ.)	1318
	(14) นายเทพรังสรรค์	ศรีทองอินทร์	(ฝรพ.)	1336
	(15) นายภาณุวัฒน์	อาปีติน	(ฝรพ.)	1324
	(16) นายอิทธิพน	พันธุ์เอี่ยม	(ฝปก.)	1450
	(17) นายยงยุทธ	สุวรรณวงศ์	(ฝกท.)	1687
	(18) นายเสกสรรค์	นามบัวศรี	(ฝทบ.)	1215
	(19) นายสายกลาง	ไชยวัฒนา	(ฝรด.)	3155
	(20) นายปวีรศักดิ์	เขียดทอง	(ฝวส.)	3444
	(21) นายวสันต์	สินวลจันทร์	(ฝวส.)	3455
	(22) นายชัยวัช	ลิ้มสวัสดิ์	(ฝวส.)	3479
	(23) นายณรงค์ชัย	สกุลรัตนธรรม	(ฝบก.1)	3367
	(24) นายปิยภัทร	วราอศวปติ	(ฝบก.2)	3219
	(25) นายเอกลักษณ์	นำเกียรติวงศา	(ฝรภ.)	3033
4. ทีมประสานงานและจัดบันทึก				โทรศัพท์ภายใน
4.1 หัวหน้าทีม	(1) นางกนกกาญจน์	เกศะรักษ์	(ผอ.กกอ.) (อ.1)	1723
	(2) นางสุพัตรา	ดีมขลิบ	(กผบ.2) (อ.2)	3228
4.2 ทีมประสานงานและจัดบันทึก	(1) น.ส.วรัทธา	คล้ายแก้ว	(หน.ตจ.1) (อ.1)	2207
	(2) นายรัชกร	ธรรมคารวตา	(หน.พบ.) (อ.1)	1224
	(3) น.ส.สรินทร์	กาญจนศักดิ์นากุล	(ยน.) (อ.1)	2141
	(4) นายภาณุพันธ์	หอมจันทร์	(บก.1-2) (อ.2)	3328
	(5) น.ส.จารุรัตน์	นาคฤทธิ	(สธ.3) (อ.2)	3436
5. ทีมที่ปรึกษา				โทรศัพท์ภายใน
5.1 หัวหน้าทีม	นายถนอม	รัตนเศรษฐ	(ผชก.)	1808
5.2 ทีมที่ปรึกษา	(1) ร.ต.อ.ศิริวัชร	แก้วดุสิต	(ผอ.ฝรภ.)	3001
	(2) ร.ต.อ.เจริญชัย	สารพล	(ผอ.กกข.2)	3018
	(3) นายกิตติ	เศรษฐสิงห์	(ผอ.กรภ.2)	3055
	(4) นายธีระชัย	เถื่อนอิม	(ผอ.สปอ.)	2161

5. ทีมที่ปรึกษา (ต่อ)				โทรศัพท์ภายใน	
	(5)	นายศิกานต์	ประถมบุรณ์	(ผอ.กผส.)	2502
	(6)	นายเขตนกันต์	จตุจิววัฒน์	(ผอ.กกข.1)	0000
	(7)	ว่าที่ร้อยตรีศุภชัย	สินธุเศรษฐ์	(หน.มภ.)	3040
	(8)	จ.ส.ต.ไชยา	พิลาวรรณ	(ฝรภ.)	3046
5.3 คณะกรรมการ	(1)	นายถนอม	รัตน์เศรษฐ์	(ผชก.)	1808
	(2)	นายธีระชัย	เถื่อนอิม	(ผอ.สปอ.)	2161
	(3)	นายสิทธิพร	ทรงเจริญ	(ผอ.กพค.)	5602
	(4)	นายวันท	สุจิตธรรมธร	(ผอ.กพค.)	3404
	(5)	นายกิตติ	เศรษฐ์สิงห์	(ผอ.กรภ.2)	3055
	(6)	นายณัฐชัย	ชาญก้องสกุล	(หน.อป.)	2162
	(7)	นายธนกร	มาลาอุตม์	(พจน.บริหารงานทั่วไป)	1118
	(8)	นายบารเมษฐ์	บุญเรือง	(พจน.บริหารงานทั่วไป)	3041
	(9)	นายพีรณัฐ	ชำช้าง	(พจน.ทรัพยากรบุคคล)	1294
	(10)	นายจิราวัฒน์	หงษ์สิบแปด	(วิศวกร)	1488
	(11)	นายนฤดล	หมั่นหลิน	(พจน.บริหารพัสดุ)	1652

2.6.4 หมายเลขโทรศัพท์ติดต่อหน่วยงานภายใน รพม.

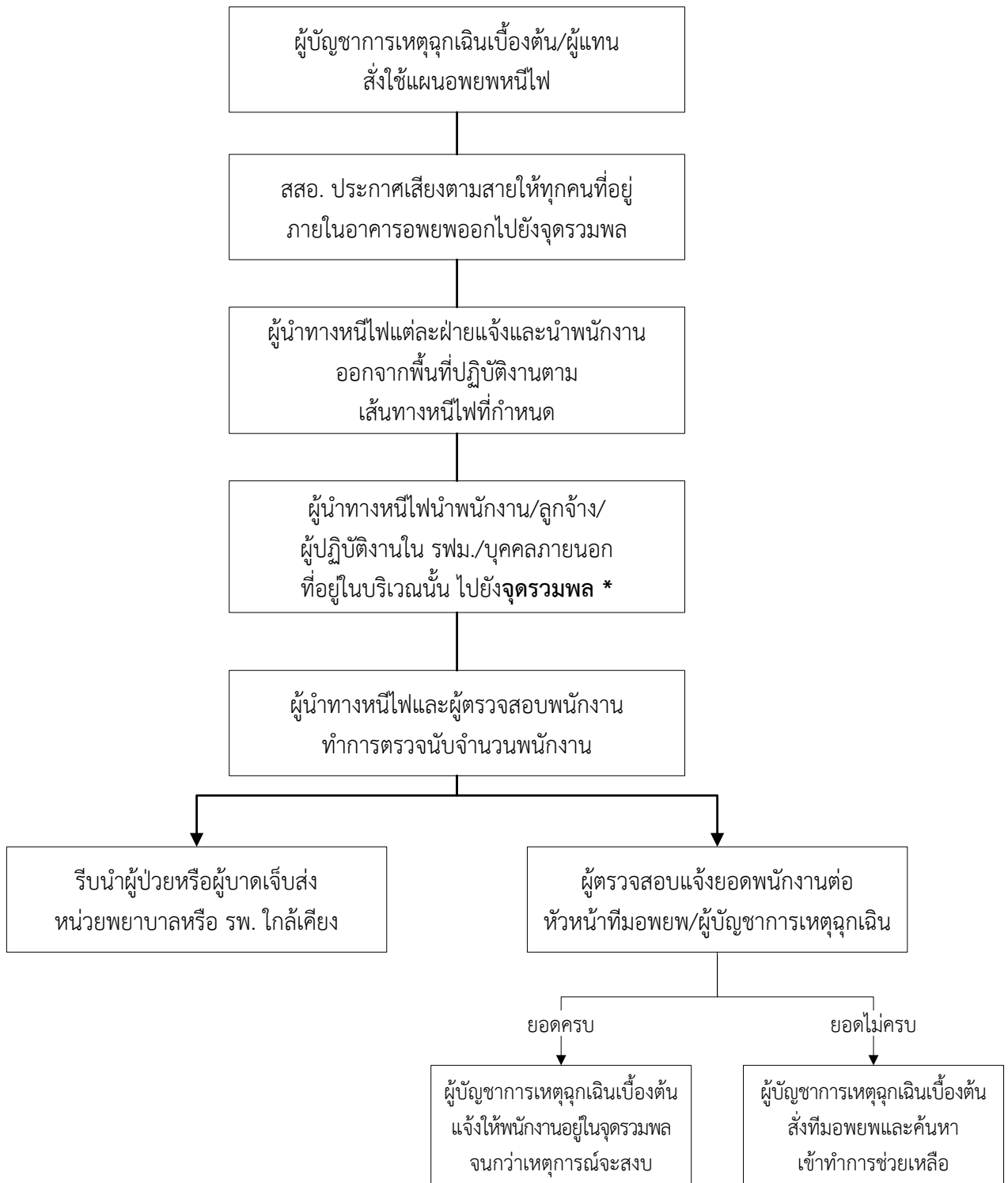
ที่	ชื่อ - นามสกุล	ตำแหน่ง	หมายเลขโทรศัพท์เคลื่อนที่	หมายเลขโทรศัพท์ภายใน
1	นายภคพงศ์ ศิริกันทรมาศ	ผวก.	08 4361 2748	2863
2	น.ส.สิริธิดา ธรรมกุล	รผบ.	08 1376 6468	1802
3	นายธีรพันธ์ เตชะศิริบุญกุล	รผก.	08 1926 2517	2803
4	นายกิตติกร ต้นเปาว์	รผว.	08 4875 1144	2806
5	นายวิทยา พันธุ์มงคล	รผป.	08 3988 1403	2802
6	นางณัฐมณ บุนนาค	รผง.	08 5485 0300	2804
7	นายสาโรจน์ ต.สุวรรณ	ผชก.	08 5485 0275	1804
8	นายธันวา อาธารมาศ	ผชก./ รก. ผอ.สนก.	08 9119 4048	2706
9	นายพัฒน์พงษ์ พงศ์ศุภสมิทธิ์	ผชก.	08 4360 5691	1801
10	นายถนอม รัตนเศรษฐ	ผชก.	08 1310 5825	1808
11	นายกิตติ เอกวัลลภ	ผชก./ รก. ผอ.ฝบก.2	06 2605 6595	1809
12	น.ส.จิรนนท์ วรจักร	ผชก./ รก. ผอ.ฝชง.	08 9524 4424	1811
13	นางมลทิรา ลักษณะสิริศักดิ์	ผอ.สผว.	08 1584 5115	1705
14	น.ส.จิรฐา วัฒนประดิษฐ์	ผอ.สสอ.	06 5517 8714	1706
15	นายณัฐพงศ์ สงฆ์ประชา	ผอ.สกม.	09 82479845	2772
16	นายสุรพงษ์ รัตนภูวลักษณ์	ผอ.สตส.	08 6089 8000	2405
17	น.ส.บุษกร อยู่สุข	ผอ.ฝนย.	08 1755 1296	2401
18	นายณัฐ นาคธรณินทร์	ผอ.ฝพค.	08 1695 9078	1501
19	นายสมคิด ลีลิตธรรม	ผอ.ฝพท.	09 2271 5640	2501
20	นายสมประสงค์ สัตย์มัลลี	ผอ.ฝตต.	08 1564 3412	3100
21	นายศราวุฒิ เอกสุวรรณ	ผอ.ฝวส.	06 5520 0534	3403
22	นายบารมีนทร์ เจริญพานิช	ผอ.ฝบก.1	08 1699 1041	3302
23	นายวัชรพล คงสวัสดิ์	ผอ.ฝพธ.	08 9227 6116	2304
24	นายธีระพล อติสร	ผอ.ฝรฟ.	08 1711 7299	1305
25	นายณัฐภัทร์ อุนทคงคา	ผอ.ฝปก.	08 1925 8655	6101
26	ร.ต.อ.ศิริวัชร แก้วดุสิต	ผอ.ฝรภ.	08 1828 2086	3001
27	นายชัยยศ ณ นคร	ผอ.ฝกท.	08 67878749	2601
28	นายทวิช พึ่งตน	ผอ.ฝจบ.	06 1421 4609	1601

ที่	ชื่อ - นามสกุล	ตำแหน่ง	หมายเลขโทรศัพท์เคลื่อนที่	หมายเลขโทรศัพท์ภายใน	ที่
29	นายสุทัศน์	สิขเรศ	ผอ.ฝทบ.	08 1806 1434	1205
30	นายธีระชัย	เถื่อนอิม	ผอ.สปอ.	08 0929 6629	2161
31	นางฉัฐยา	เจริญพานิช	ผอ.สพร.	08 63819935	1380
32	ร.ต.อ.เจริญชัย	สารพล	ผอ.กกข.2	08 2326 3996	3018
33	นายกิตติ	เศรษฐสิงห์	ผอ.กรภ.2	08 1560 4967	3055
34	นายกฤต	สว่างฤทธิ์	ผอ.กสย.	09 2281 0556	1188
35	ศูนย์วิทยุพสุธา		-	02 938 3666	
36	นายพิชัย	พวงมาลา	หน.รปภ. (กลางวัน)	09 6378 3688	1111
37	นายสมบัติ	กลมเกลียว	หน.รปภ. (กลางคืน)	06 5758 7766	1111
38	นายสารีดี	หะรัง	ผช.หน.รปภ. (กลางวัน)	09 2273 1203	1111
39	นายนิกร	หนองม่วง	ผช.หน.รปภ. (กลางคืน)	08 0095 5040	1111

2.6.5 หมายเลขโทรศัพท์ติดต่อหน่วยงานภายนอก

สถานีตำรวจ/ดับเพลิง	ตำรวจ	ดับเพลิง
ห้วยขวาง	0-2692-6691	0-2275-6044,0-2276-1646
หัวหมาก	0-2314-3340-1	0-2314-0071-2
ลาดพร้าว	0-2378-1609	0-2511-0032
สุทธิสาร	0-2275-9125	0-2277-3688, 0-2277-3689
ศูนย์วิทยุพสุธา(แจ้งหน่วยกู้ภัย รพม.)		0-2938-3666
สายด่วนช่วยชีวิต		1669
แจ้งเหตุด่วนเหตุร้าย		191
สำนักป้องกันและบรรเทาสาธารณภัย (กทม.)		0-2354-6858
จส. 100		1137 หรือ 0-2249-9449-58 ต่อ 0
ศูนย์เอร์วานัน (วชิรพยาบาล)		1646 หรือ 0-2223-9401-3
ศูนย์ส่งกลับและรถพยาบาล (โรงพยาบาลตำรวจ)		1691
หน่วยกู้ชีพ "นเรนทร" โรงพยาบาลราชวิถี (บริการฟรี 24 ชม.)		1669 หรือ 0-2248-2222
โรงพยาบาลปิยะเวท	พระราม 9	0-2625-6500
โรงพยาบาลพระราม 9	พระราม 9	0-2202-9999
โรงพยาบาลกรุงเทพ	เพชรบุรีตัดใหม่	1719 หรือ 0-2310-3000
โรงพยาบาลราชวิถี	พญาไท	0-2354-8108-37
โรงพยาบาลรามาริบัติ	พระราม 6	0-2201-1000
การไฟฟ้า		
แจ้งไฟฟ้าขัดข้อง		1130
สามเสน		0-2243-0131
คลองเตย		0-2249-0800
บางกะปิ		0-2725-5211
ย่อยห้วยขวาง		0-2276-9359
บางเขน		0-2986-1111
การประปา		
แจ้งน้ำประปาไม่ไหล		1125
บางเขน		0-2552-1550
ลาดพร้าว		0-2934-4815
พระโขนง		0-2331-0028-32
พญาไท		0-2537-8225

2.7 แผนการอพยพหนีไฟ



* จุดรวมพล อาคาร 1 - จุดที่ 1 บริเวณสนามข้างอาคารจอดรถพนักงาน

- จุดที่ 2 บริเวณสนามหน้าอาคาร 1

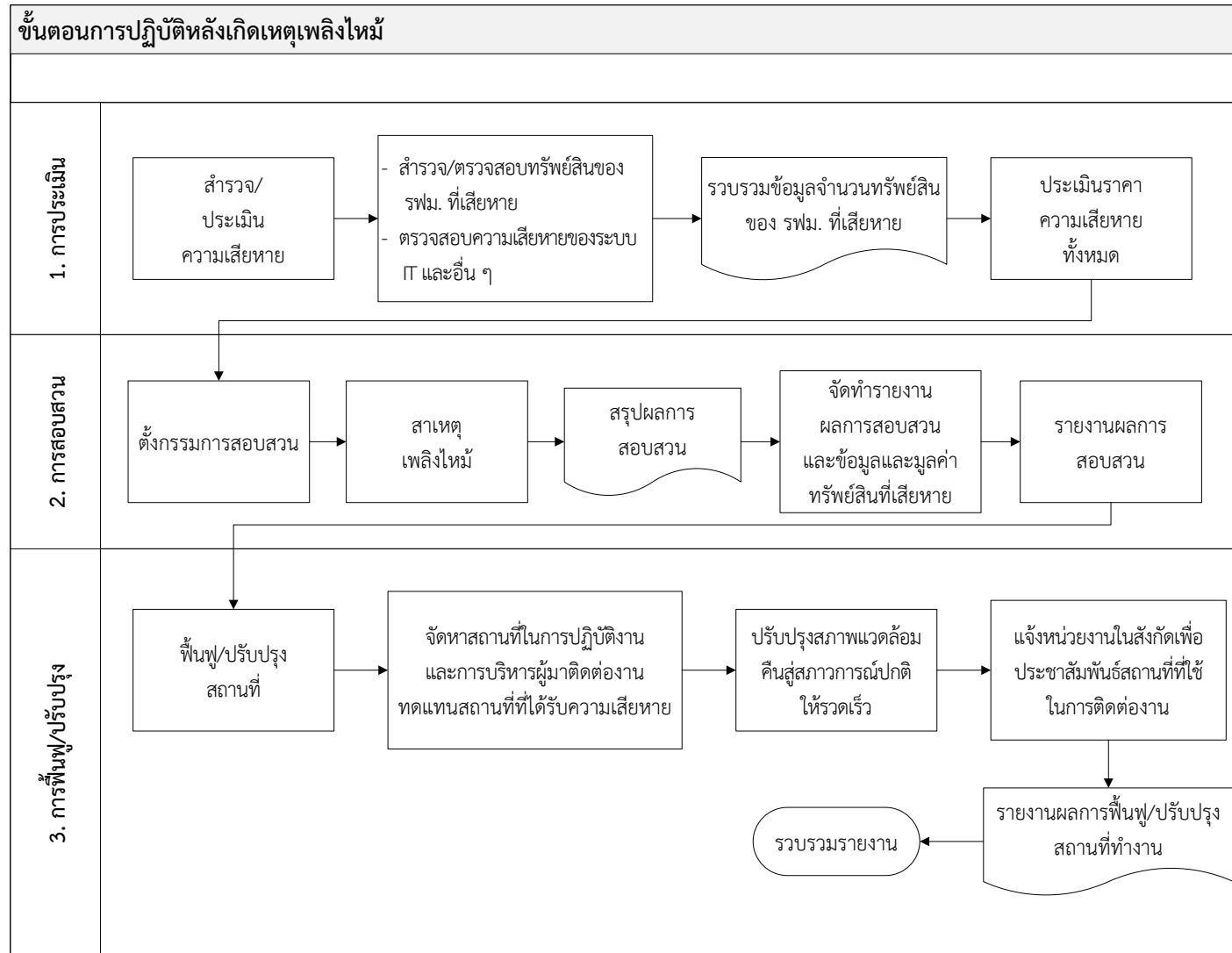
จุดรวมพล อาคาร 2 และ 3 บริเวณสนามฟุตบอลหน้าอาคาร 2

2.7.1 การกำหนดหน้าที่รับผิดชอบของผู้ปฏิบัติการในทีมอพยพพนักงาน

หน้าที่รับผิดชอบ	ผู้ปฏิบัติการ
<p>แผนอพยพหนีไฟ กำหนดขึ้นเพื่อความปลอดภัยของชีวิตและทรัพย์สินของพนักงาน ประกอบด้วย</p> <ol style="list-style-type: none"> ทีมอพยพหนีไฟ ผู้ที่มีหน้าที่รับผิดชอบดำเนินการตามขั้นตอนในแผนอพยพหนีไฟ ทีมบันทึกและตรวจสอบจำนวนพนักงาน ทำการตรวจนับจำนวนพนักงานว่า มีการอพยพหนีไฟออกมาปลอดภัยครบทุกคนหรือไม่ ผู้นำทางหนีไฟ จะเป็นผู้นำทางพนักงาน ลูกจ้าง ผู้ปฏิบัติงานเพื่อ รพม. และผู้มาติดต่อ ไปตามประตูทางออกที่กำหนดของแต่ละฝ่าย/สำนัก ดังนี้ <ul style="list-style-type: none"> อาคาร 1 <ul style="list-style-type: none"> ชั้นที่ 1 สตง. สปอ. กสย. กสบ. ศรส. ห้องสมุด ห้องพยาบาล ชั้นที่ 2 ผทบ. ผชง. ชั้นที่ 3 ผรพ. ผพธ. สพร. ชั้นที่ 4 ผปก. ผนย. สตส. ชั้นที่ 5 ผพค. ผทท. ชั้นที่ 6 ผจบ. ผกท. ชั้นที่ 7 สสอ. สผว. สกม. สนก. ชั้นที่ 8 ผู้ว่าการ รองผู้ว่าการ ผู้ช่วยผู้ว่าการ ที่ปรึกษา ชั้นที่ 9 ห้องประชุม 1 และ 2 (ห้องรับรอง คณะกรรมการฯ) ห้องประสาน อาคาร 2 <ul style="list-style-type: none"> ชั้นที่ 1 ผบก.1 ผบก.2 ผวส. ผรด. อาคาร 3 <ul style="list-style-type: none"> ชั้นที่ 1 ผรภ. 	<p>ผู้ตรวจสอบจำนวนพนักงาน</p> <p>หัวหน้าทีม ชื่อ น.ส.จিনিรี มีสกุล (อ.1) ชื่อ น.ส.รุ่งนภา ศรีสังข์ (อ.1) ชื่อ นายบรรณศาสตร์ เดชะ (อ.2) ชื่อ นายพิทวัส แสงอุทัย (อ.2)</p> <p>ผู้นำทางหนีไฟ</p> <p>หัวหน้าทีม ชื่อ นายศิกานต์ ประถมบูรณ์ (อ.1) นายปิยภัทร วราห์ศุบัติ (อ.2) ตัวแทนจากทุกฝ่าย</p> <p>จุดรวมพล อาคาร 1</p> <p>จุดที่ 1 บริเวณสนามข้างอาคารจอดรถพนักงาน จุดที่ 2 บริเวณสนามหญ้า อาคาร 1</p> <p>จุดรวมพล อาคาร 2 และอาคาร 3</p> <p>บริเวณสนามฟุตบอลหน้าอาคาร 2</p>

หน้าที่รับผิดชอบ	ผู้ปฏิบัติการ
<ul style="list-style-type: none"> - หากเกิดเหตุการณ์ฉุกเฉินขึ้นบริเวณเส้นทางหนีไฟใด ให้เลือกใช้เส้นทางอื่นในบริเวณชั้นเดียวกัน - พนักงานที่ปฏิบัติงานอยู่นอกพื้นที่ ฝ่าย/สำนัก ขณะเกิดเหตุให้อพยพตามฝ่าย/สำนัก ขณะติดต่องานอยู่ให้ไปรอพบ ฝ่าย/สำนักตนเอง ณ จุดรวมพล เพื่อรอการตรวจนับ - เลขาธิการประชุมทำหน้าที่ผู้นำทางหนีไฟให้กับผู้เข้าร่วมประชุม โดยเลือกใช้เส้นทางในบริเวณชั้นเดียวกันที่อยู่ใกล้ห้องประชุมที่สุด <p>จุดรวมพล เป็นสถานที่ปลอดภัย พนักงานที่อพยพหนีไฟออกมานอกอาคารต้องมารายงานตัวเพื่อให้เจ้าหน้าที่ทำการตรวจนับจำนวนหากพบว่ามีพนักงานไม่ครบให้รายงานต่อผู้บัญชาการเหตุฉุกเฉินเพื่อส่งการค้นหา</p> <p>4. ทีมอพยพและค้นหา เข้าทำการค้นหาและช่วยชีวิตพนักงานที่ยังติดค้างอยู่ในอาคารที่เกิดเพลิงไหม้</p> <p>5. ทีมพยาบาลและยานพาหนะ ให้การดูแลปฐมพยาบาลเบื้องต้นและจัดรถนำส่งโรงพยาบาลใกล้เคียง</p>	<p>ทีมอพยพและค้นหา</p> <p>หัวหน้าทีม ชื่อ นายศิกานต์ ประถมบูรณ์ และหน่วยดับเพลิง – กุ๊กชัย รพม. เป็นผู้ร่วมทีม</p> <p>ทีมพยาบาลและยานพาหนะ</p> <p>(อป.) ชื่อ น.ส.พัจณา ศิลป์สโมสร (หน.ยน.) ชื่อ นายชลัณณพ มุขสมบัติ</p>

3. หลังเกิดเหตุเพลิงไหม้



3.1 แผนบรรเทาทุกข์

กำหนดตัวบุคคลและหน้าที่รับผิดชอบในแผนบรรเทาทุกข์

หน้าที่รับผิดชอบ	ผู้ปฏิบัติงาน		
1. การประสานงานกับหน่วยงานของรัฐ	1. (รผว.)	ชื่อ นายกิตติกร	ตันเปาว์
2. การสำรวจความเสียหายเบื้องต้น	2. (ผอ.สภม.)	ชื่อ นายณัฐพงศ์	สงฆ์ประชา
3. การรายงานตัวของเจ้าหน้าที่ทุกฝ่ายและกำหนดจุดนัดพบของบุคลากร เพื่อรอรับคำสั่ง (ภายหลังเหตุการณ์สงบ)	3. (ผอ.ฝทบ.)	ชื่อ นายสุทัศน์	สิขเรศ
4. การดูแลเคลื่อนย้ายทรัพย์สินและเอกสาร (ขณะเกิดเหตุและภายหลังเหตุการณ์สงบ)	4. หัวหน้าทีม (ผอ.กกท.3)	ชื่อ นายมานะ	วิวัตพงษ์
5. การประเมินความเสียหาย ผลการปฏิบัติงาน และรายงานสถานการณ์ไฟไหม้	5. หัวหน้าทีม (ผอ.ฝวส.)	ชื่อ นายศราวุฒิ	เอกสุวรรณ
		ชื่อ นายสรลักษณ์	โสทธิโยธิน
		ชื่อ นายสุรนาท	คำฟู
6. การช่วยเหลือสงเคราะห์ผู้ประสบภัยและผู้เสียชีวิต	6. หัวหน้าทีม (ผอ.ฝทบ.)	ชื่อ นายสุทัศน์	สิขเรศ
		ชื่อ นางฐิตารีย์	ศรีอาวูธ
		ชื่อ น.ส.สุจิตรา	กิติพรพิศาล
7. การปรับปรุงแก้ไขปัญหาเฉพาะหน้า เพื่อให้หน่วยงานสามารถกลับมาดำเนินการได้โดยเร็วที่สุด	7. หัวหน้าทีม (ผอ.ฝทบ.)	ชื่อ นายทวิช	พีงตน
		ชื่อ น.ส.กวิสรา	ยาศิริ
		ชื่อ น.ส.พิจิตรา	สุนทรพิพิธ

4. ผังบริเวณที่ตั้งและผังอาคาร รพม.

