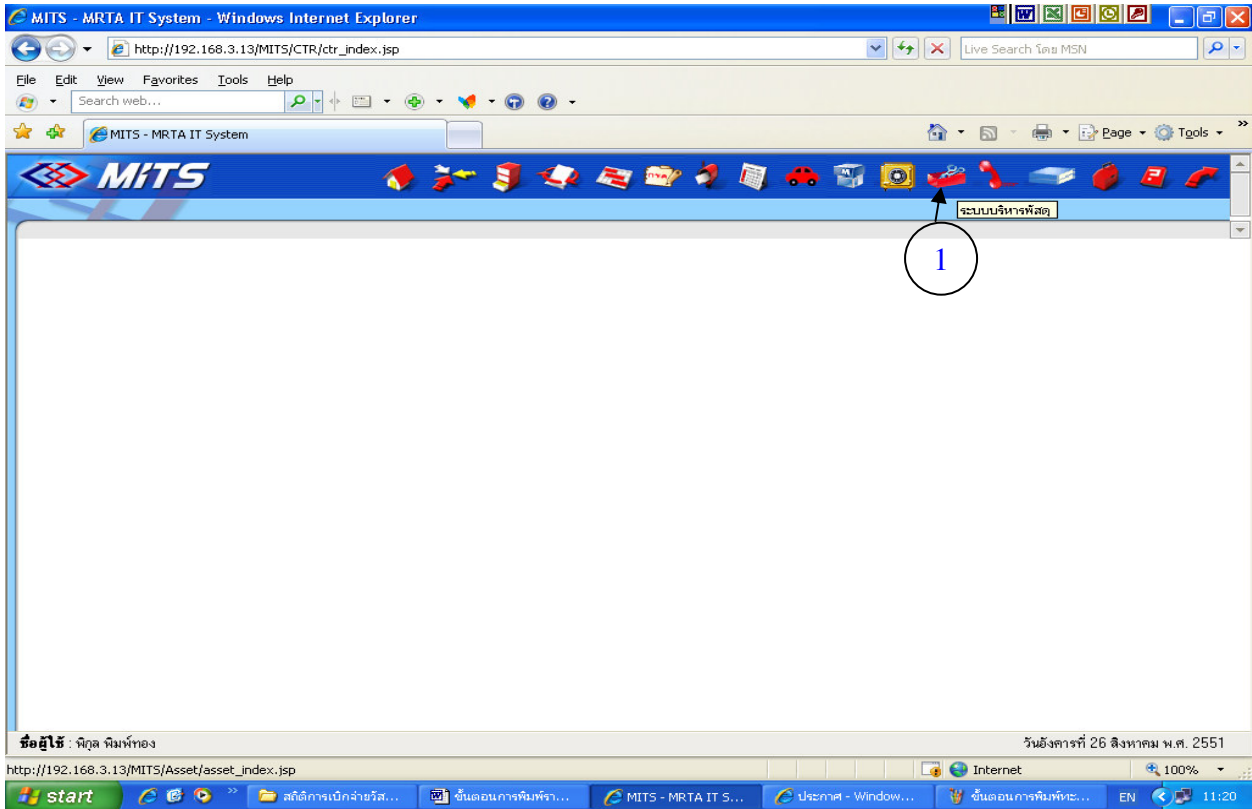
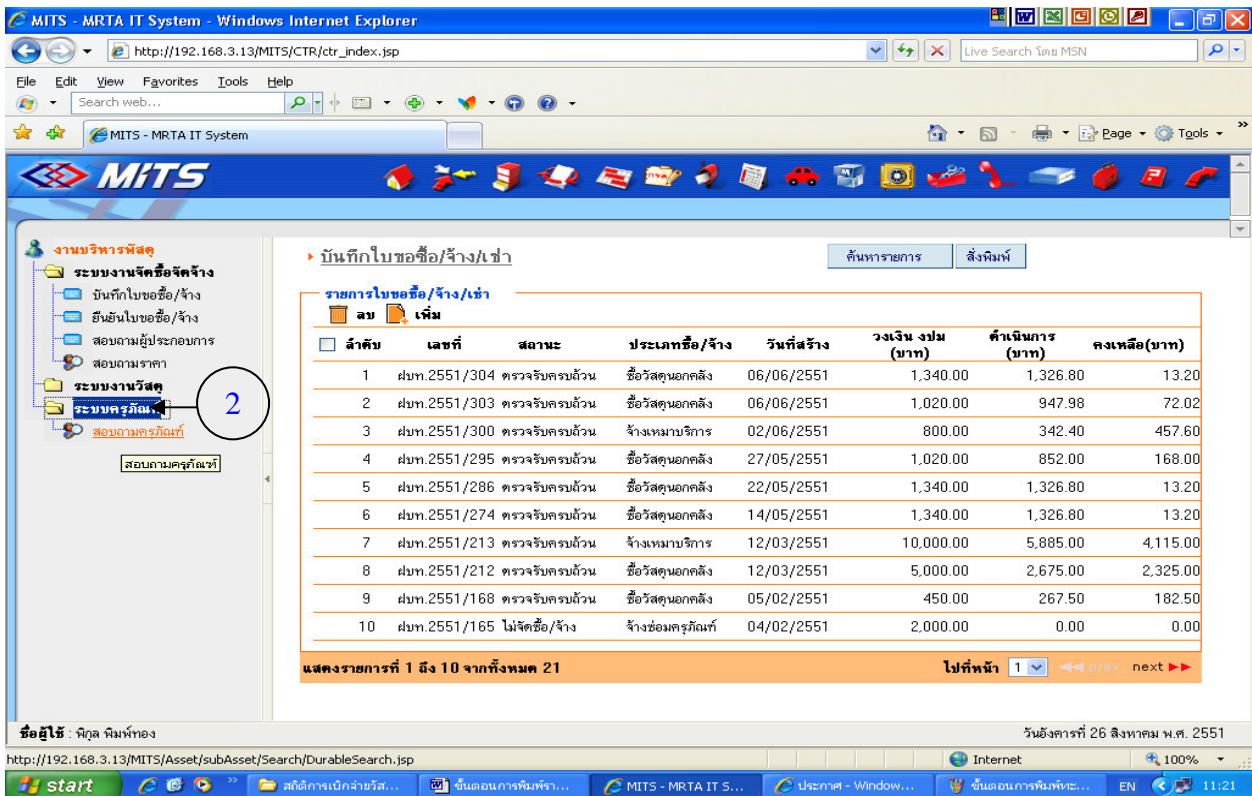


# ขั้นตอนการพิมพ์รายงานทะเบียนครุภัณฑ์

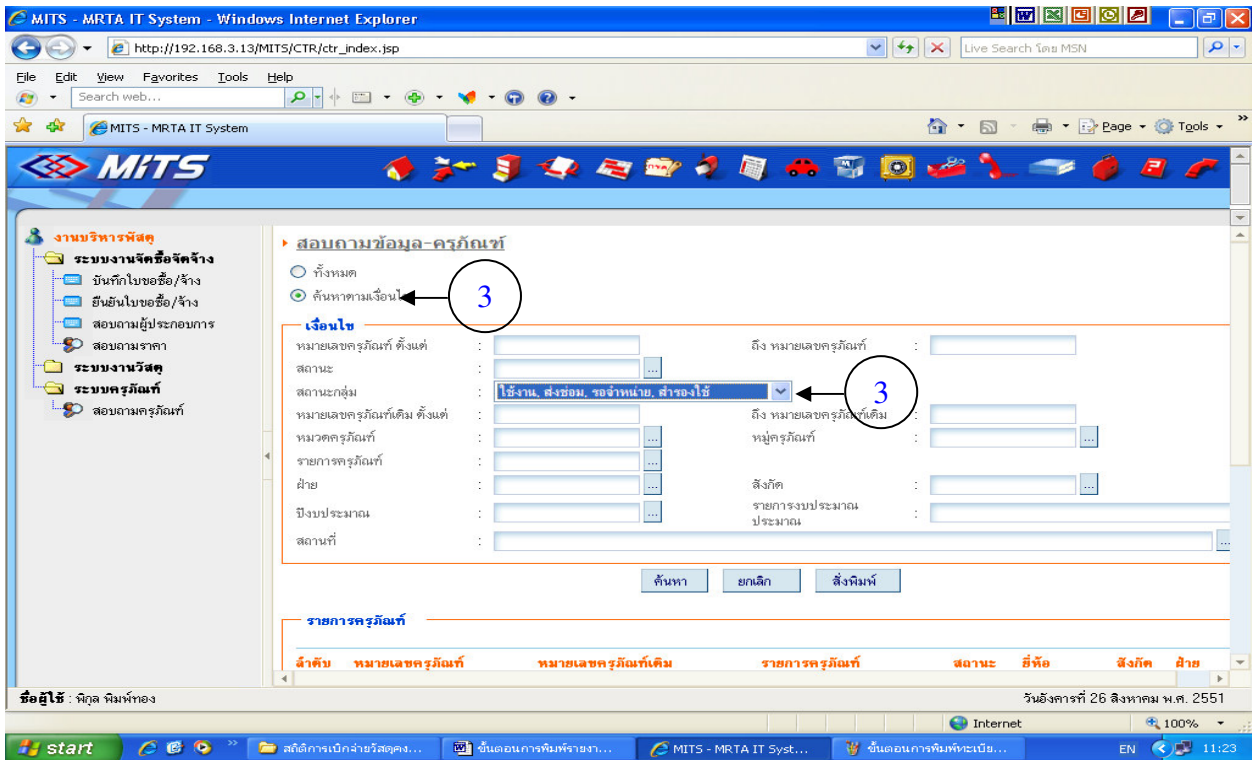
1. Log in เข้าสู่ระบบ Intranet แล้วเลือกระบบบริหารพัสดุ



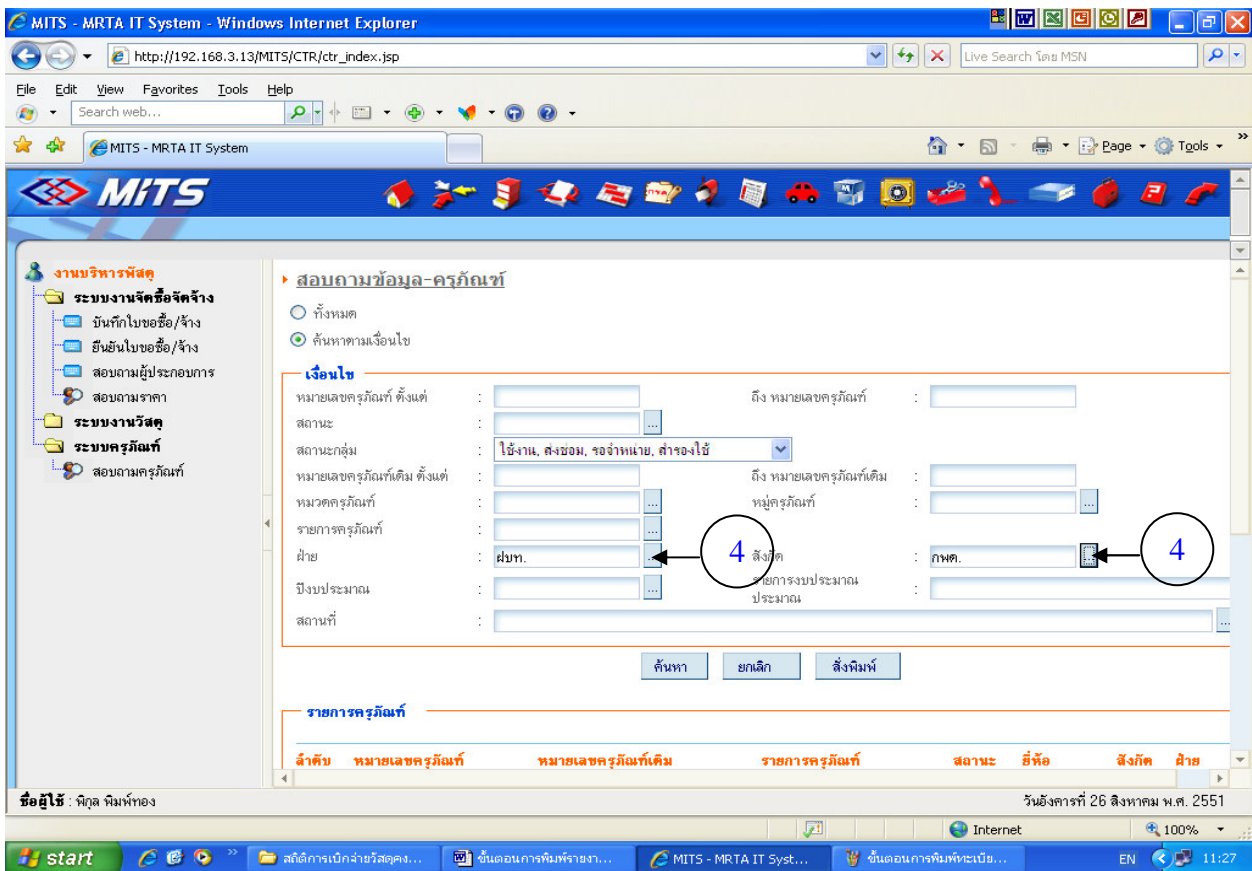
2. เลือกระบบครุภัณฑ์ และเลือกสอบถามครุภัณฑ์



3. เลือกค้นหาตามเงื่อนไข แล้วเลือกสถานะ โดยเลือกสถานะกลุ่ม : ใช้งาน, ส่งซ่อม, รอจำหน่าย, สำรองไว้



4. เลือกฝ่ายและสังกัดของตนเอง



5. เลือกค้นหา จากนั้นระบบจะแสดงทะเบียนครุภัณฑ์ของแต่ละสังกัด ซึ่งสามารถสั่งพิมพ์รายงานได้ทันที

The screenshot shows the MITS - MRTA IT System web application. The interface includes a search form with fields for 'ปีงบประมาณ' (Fiscal Year) and 'สถานที่' (Location), and buttons for 'ค้นหา' (Search) and 'สั่งพิมพ์' (Print). Below the search form is a table titled 'รายการครุภัณฑ์' (Equipment List) with columns for 'ลำดับ' (Serial), 'หมายเลขครุภัณฑ์' (Equipment Number), 'หมายเลขครุภัณฑ์เดิม' (Previous Equipment Number), 'รายการครุภัณฑ์' (Equipment Description), 'สถานะ' (Status), 'ยี่ห้อ' (Brand), 'สังกัด' (Department), and 'ฝ่าย' (Division). The table contains 9 rows of data. The search buttons are circled with the number 5, indicating the search and print actions.

ลำดับ	หมายเลขครุภัณฑ์	หมายเลขครุภัณฑ์เดิม	รายการครุภัณฑ์	สถานะ	ยี่ห้อ	สังกัด	ฝ่าย
1	01-01-01-00010	201-0101-0010	โต๊ะทำงาน ระดับ 3-6	ใช้งาน	Kingdom	กพต.	ฝท.
2	01-01-01-00097	201-0101-0097	โต๊ะทำงาน ระดับ 3-6	ใช้งาน	Kingdom	กพต.	ฝท.
3	01-01-01-00142	201-0101-0142	โต๊ะทำงาน ระดับ 3-6	ใช้งาน	-	กพต.	ฝท.
4	01-01-01-00160	201-0101-0165	โต๊ะทำงาน ระดับ 3-6	ใช้งาน	-	กพต.	ฝท.
5	01-01-01-00161	201-0101-0166	โต๊ะทำงาน ระดับ 3-6	ใช้งาน	-	กพต.	ฝท.
6	01-01-01-00166	201-0101-0171	โต๊ะทำงาน ระดับ 3-6	ใช้งาน	-	กพต.	ฝท.
7	01-01-01-00197	201-0101-0202	โต๊ะทำงาน ระดับ 3-6	ใช้งาน	-	กพต.	ฝท.
8	01-01-01-00227	201-0101-0239	โต๊ะทำงาน ระดับ 3-6	ใช้งาน	-	กพต.	ฝท.
9	01-01-01-00236	201-0101-0251	โต๊ะทำงาน ระดับ 3-6	ใช้งาน	-	กพต.	ฝท.